



2026 SCOTT  
FASTLANE  
MANUALE DELL'UTENTE

# CONTENUTI

LA FASTLANE DEV'ESSERE REGOLATA PERFETTAMENTE IN FUNZIONE DEL CICLISTA PER GARANTIRE LA MASSIMA SICUREZZA E GUIDABILITÀ.

Contattare il vostro rivenditore autorizzato SCOTT per informazioni, in modo da evitare problemi tecnici o danni.

GEOMETRIA/DATI TECNICI	03
INSERIMENTO DEL REGGISELLA	04
COLLARE DEL TUBO DEL SELLINO	05
DIMENSIONI DEL ROTORE	06
MANUALE UTENTE DEL SISTEMA TQ HPR40	07
RICARICA DELLA BATTERIA	08
RANGE EXTENDER	09
PASSAGGIO CAVI	12
MONTAGGIO DELLA PEDIVELLA E ALLINEAMENTO DEL DERAGLIATORE ANTERIORE	13
PARTI DI RICAMBIO PER IL SISTEMA TQ E IL MONTAGGIO DELLA BATTERIA	14
RICAMBI	15
GARANZIA DEL PRODUTTORE	19

# LEGGENDA



QUANTITÀ DI COPPIA



DIMENSIONE DELL'UTENSILE TORX



DIMENSIONE DELL'UTENSILE HEX



CON GRASSO



SENZA GRASSO



GRASSO AL CARBONIO



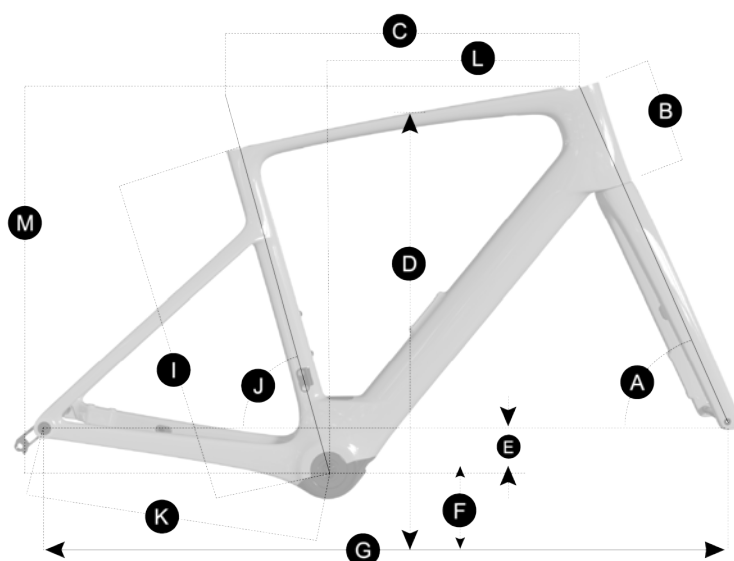
FRENA FILETTI MEDIO



LOCTITE FISSA CUSCINETTI



# GEOMETRIA/DATI TECNICI



REGGISELLA	mm	SYN SP-R101-CF D-Shape iL	ASSE ANTERIORE	mm	12 x 100
MORSETTO REGGISELLA	mm	Addict RC 2025	MASSIMO PNEUMATICO	mm	40
FORCELLA	in	1 <sup>1</sup> / <sub>4</sub> ( 27.2mm)	ROTORE MASSIMO ANTERIORE	mm	180
SERIE STERZO	mm	IS44/35 - IS52/42	ROTORE MASSIMO POSTERIORE	mm	160
ASSE POSTERIORE	mm	12 x 142			
MAX CHAIN RING	Dente	46 (X1) 52-36 (X2)			

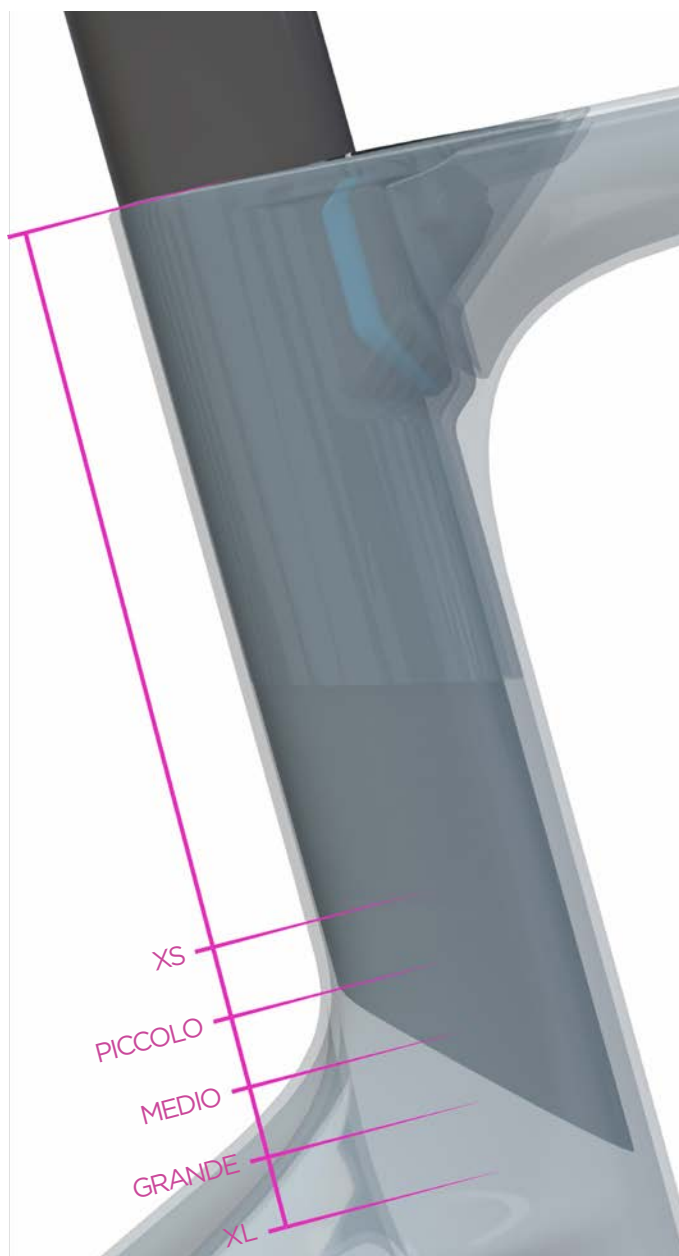
2026 FASTLANE			49	52	54	56	58
A	Angolo sterzo	°	71.8	72	72.2	72.5	73
B	Lunghezza tubo sterzo	mm	115	139	161	182	201
C	Lunghezza tubo orizzontale virtuale	mm	521	536	551	566	582
D	Altezza standover	mm	758	780	802	823	849
E	Offset movimento centrale	mm	-75	-75	-75	-75	-75
F	Altezza movimento centrale	mm	274	274	274	274	274
G	Interasse	mm	991	1000	1009	1016	1022
I	Da centro movimento centrale a parte superiore canotto sella	mm	458	478	500	524	555
J	Angolo tubo sella	°	75	74.5	74	73.5	73.1
K	Parte inferiore carro	mm	420	420	420	420	420
L	Reach	mm	378	381	385	388	392
M	Stack	mm	353	559	580	602	622
	Lunghezza forcella	mm	47	47	47	47	47
	Trail	mm	65.2	64	62.7	60.8	57.2

# FASTLANE

## INSERIMENTO MASSIMO REGGISELLA

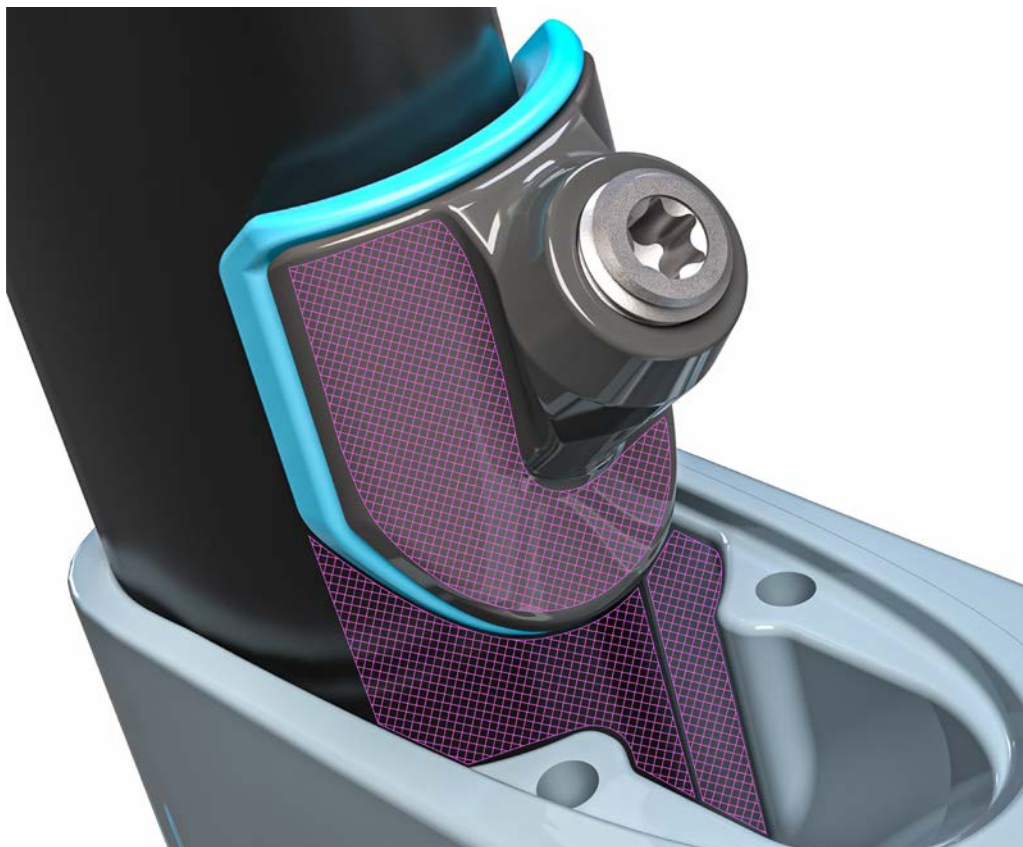
### INSERIMENTO REGGISELLA

XS (49)	190 mm
PICCOLO (52)	210 mm
MEDIO (54)	240 mm
GRANDE (56)	240 mm
XL (58)	270 mm



# FASTLANE

## COLLARE DEL TUBO DEL SELLINO



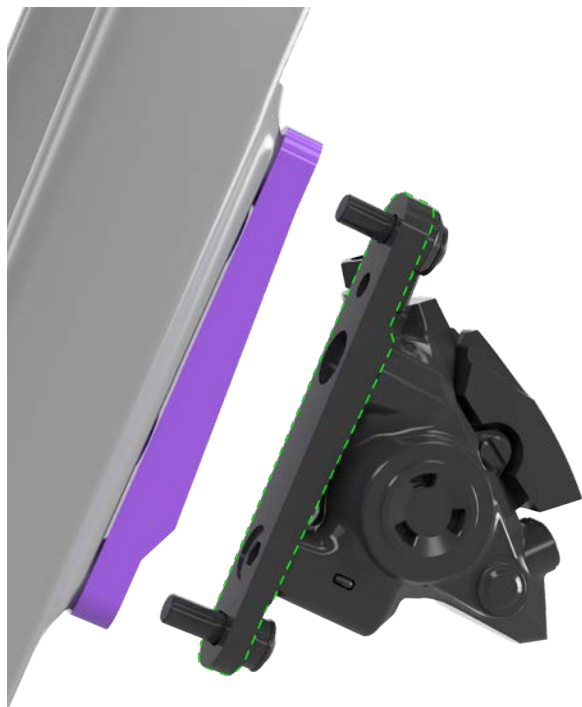
Il collare è composto da un elemento ed è disponibile solo come unità completa (sezione delle parti di ricambio). Il profilo include una superficie antiscivolo che impedisce al collare di scivolare in basso sul tubo del sellino dopo l'installazione del tubo del sellino.

Utilizzare un composto di carbonio ove indicato nell'immagine.



# FASTLANE

## DIMENSIONI DEL ROTORE



Adattatore del rotore del freno per forcella, minimo 180 mm, Shimano **Y8N230000**

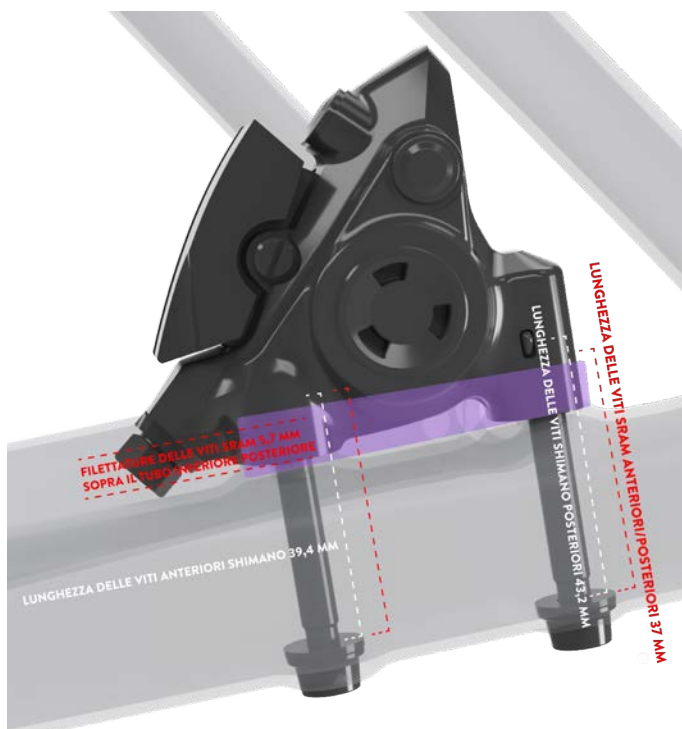
(evidenziato in rosso)

Rotore del freno per forcella, massimo 160 mm, Shimano

(evidenziato con tratteggio verde)

Adattatore per montaggio piano Sram: **00.5318.018.000**

\*Stringere le viti secondo le raccomandazioni del fabbricante dei freni.



Rotore del freno posteriore, minimo 140 mm, Shimano/Sram per montaggio piano **SENZA ADATTATORE**, è montato direttamente.

Rotore del freno posteriore, massimo 160 mm,

Shimano **FLATMOUNT R160D/D**

(+20MM) (evidenziato in rosso)

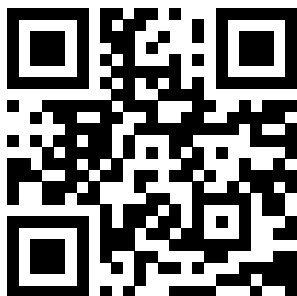
Adattatore per montaggio piano Sram 160: **00.5318.018.001**

\*Stringere le viti secondo le raccomandazioni del fabbricante dei freni.

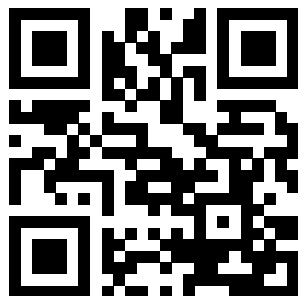
\*La lunghezza delle viti è uguale per i rotori da 140 e da 160 mm.

# FASTLANE

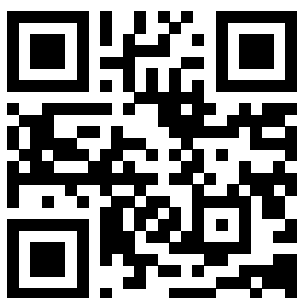
## MANUALE UTENTE DEL SISTEMA TQ HPR40



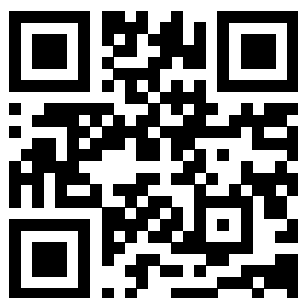
**BATTERIA DA 290 WH**  
[HTTPS://SCNV.IO/SNF3](https://scnv.io/snf3)



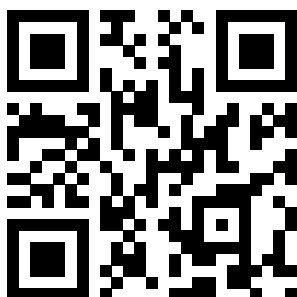
**CARICABATTERIE 4 A**  
[HTTPS://SCNV.IO/5HKX](https://scnv.io/5HKX)



**CARICABATTERIE 2 A**  
[HTTPS://SCNV.IO/RRTH](https://scnv.io/rrth)



**DISPLAY REMOTO SUL  
TERMINALE DEL MANUBRIO**  
[HTTPS://SCNV.IO/KI8S](https://scnv.io/ki8s)



**SISTEMA DI  
TRASMISSIONE HPR40**  
[HTTPS://SCNV.IO/GUED](https://scnv.io/gued)

**TQ APP ANDROID**  
[HTTPS://PLAY.GOOGLE.COM/  
STORE/SEARCH?Q=TQ%20  
E-BIKE&C=APPS](https://play.google.com/store/search?q=tq%20e-bike&c=apps)

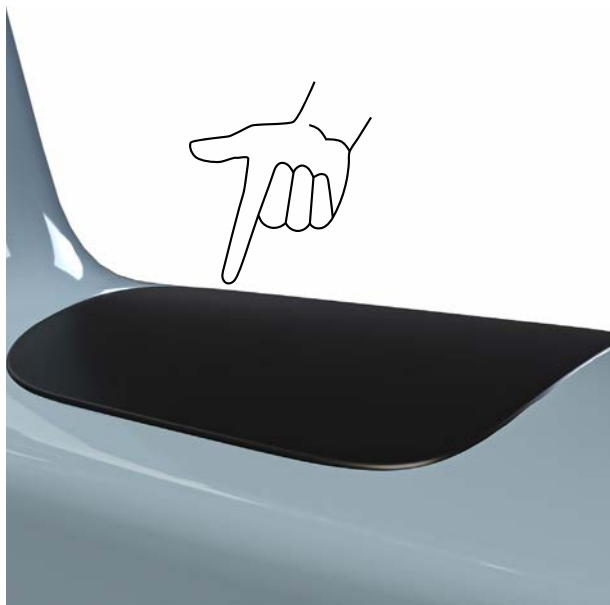


**TQ APP IOS**  
[HTTPS://APPS.APPLE.COM/US/  
APP/TQ-E-BIKE/ID1597303825](https://apps.apple.com/us/app/tq-e-bike/id1597303825)

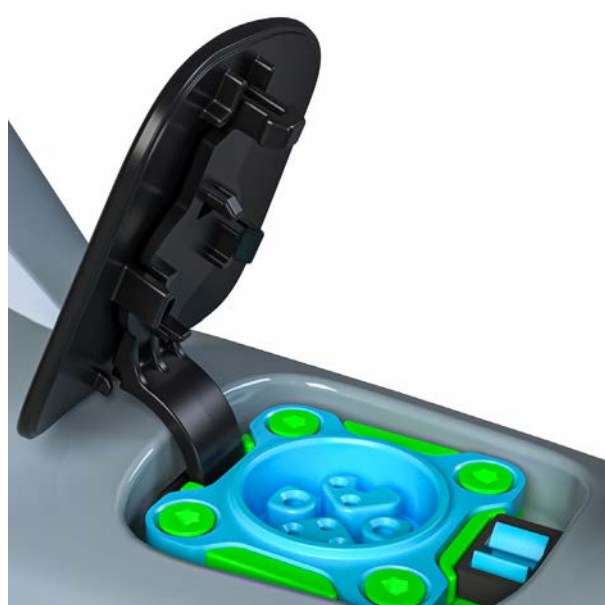


# FASTLANE

## RICARICA DELLA BATTERIA



**01** Apri la porta di ricarica premendo sul coperchio.



**02** Apri completamente il coperchio della porta di ricarica.



**03** Allinea correttamente la testa del caricatore TQ.

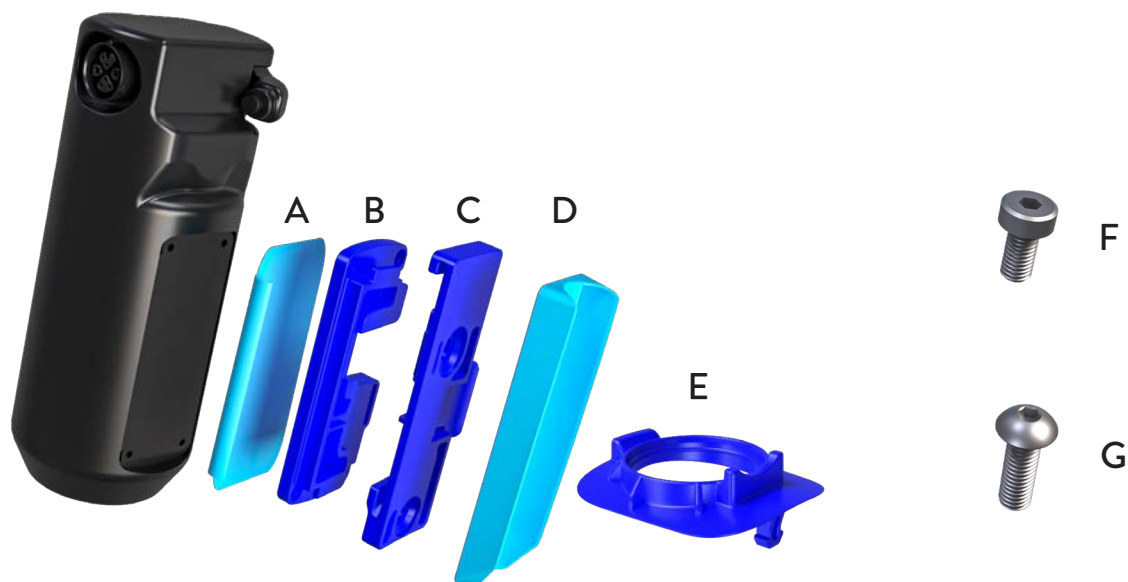


**04** Inserisci il caricatore e inizia la carica.



# FASTLANE

## RANGE EXTENDER



A | PIASTRA PASSAGGIO CAVI

F | T15 | LUNGHEZZA: 8 MM | X4

B | BASE DI SGANCIO RAPIDO DELLA BATTERIA

G | BRUGOLA DA 3 MM | LUNGHEZZA: 14 MM | X2

C | BASE DI SUPPORTO PER ACCESSORI

D | ADATTATORE PER TUBO SELLA

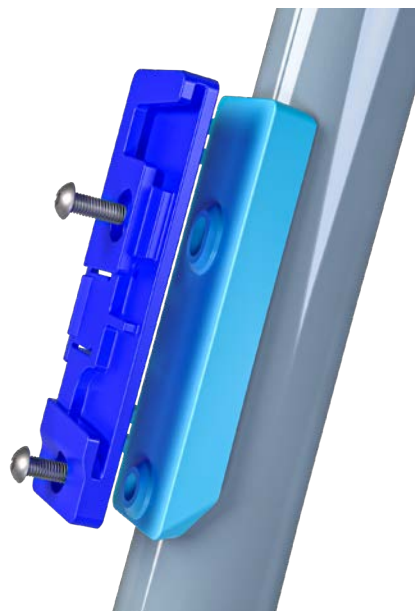
E | GUARNIZIONE DI TENUTA DEL RANGE EXTENDER

# FASTLANE

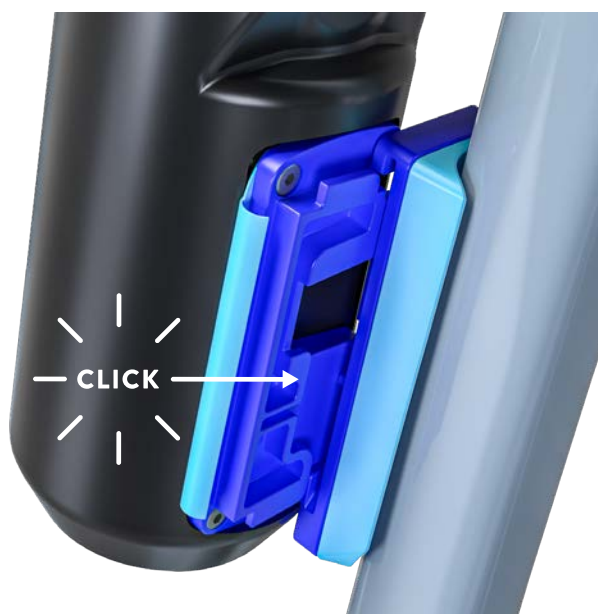
## RANGE EXTENDER



- 01** Fissa le parti **A** e **B** al range extender utilizzando quattro viti **F**.



- 02** Fissare le parti **C** e **D** al tubo sella del telaio utilizzando due bulloni a **G**.



- 03** Unisci le parti assemblate fino a sentire un clic.



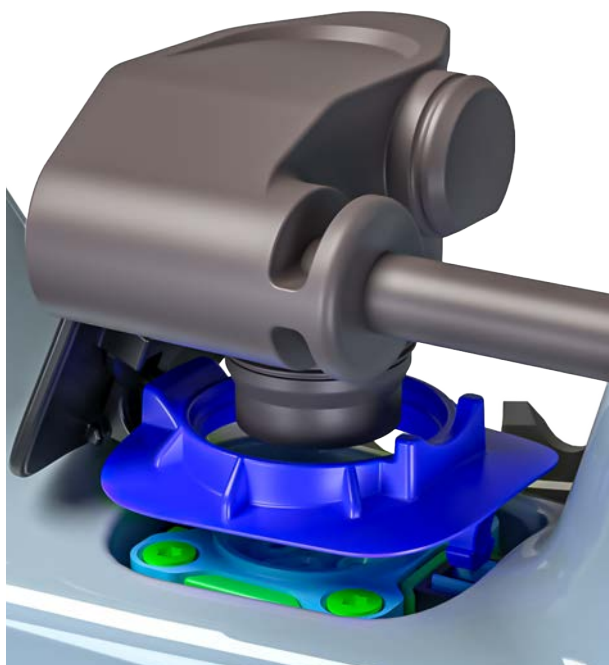
- 04** Per sganciare, premi la linguetta come mostrato.

# FASTLANE

## RANGE EXTENDER



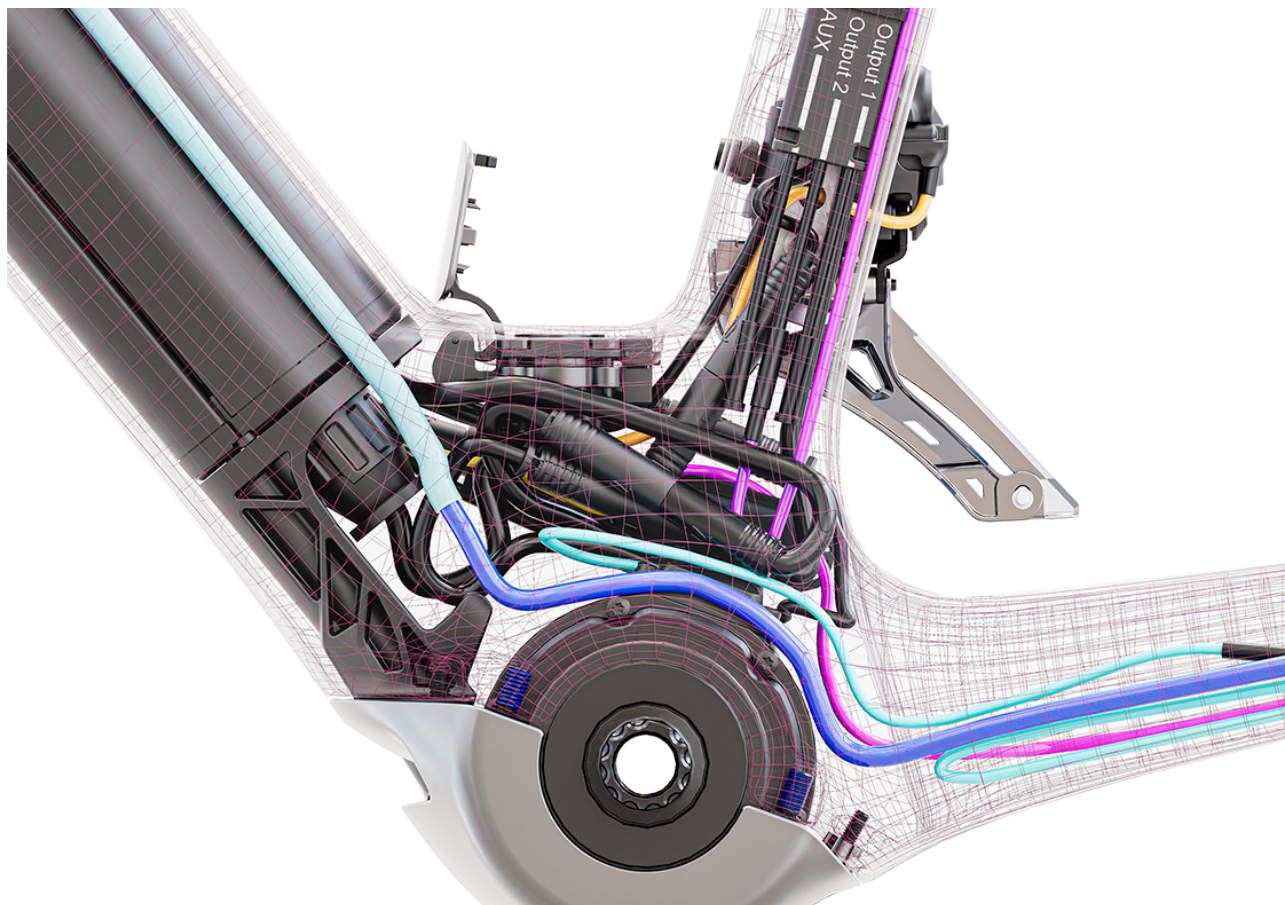
- 05** Collega il cavo del range extender alla batteria.



- 06** Inserisci il cavo nella porta di ricarica utilizzando la parte **E** per completare l'installazione.

# FASTLANE

## PASSAGGIO CAVI

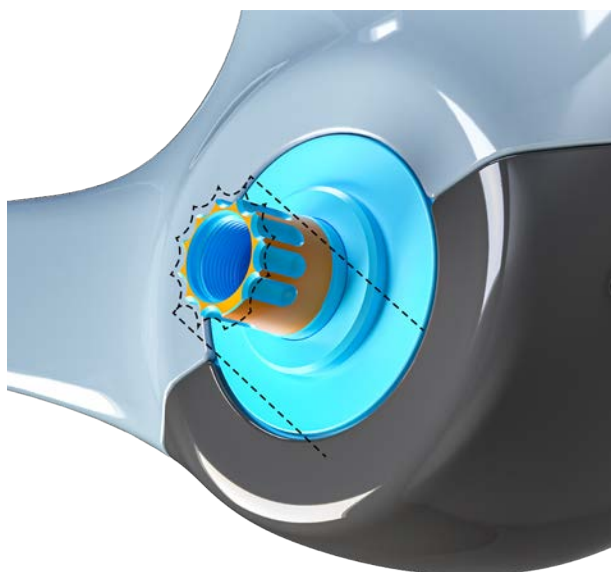


Il passaggio interno dei cavi deve essere effettuato esclusivamente da un rivenditore Scott autorizzato, al fine di garantire il corretto funzionamento dell'intero sistema.



# FASTLANE

## MONTAGGIO DELLA PEDIVELLA E ALLINEAMENTO DEL DERAGLIATORE ANTERIORE



Assicurati che le pedivelle e il perno del sistema di trasmissione HPR40 siano allineati come mostrato.

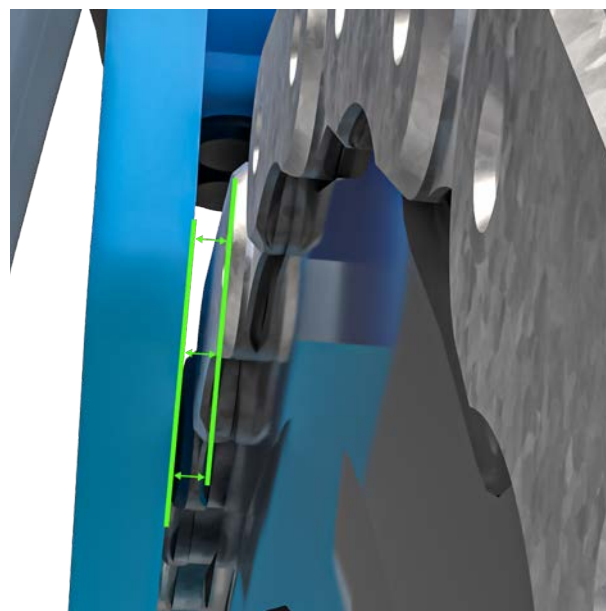


Durante il montaggio del deragliatore anteriore, fai attenzione a non danneggiare o schiacciare il cavo.

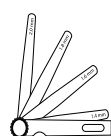


### 01

Monta il deragliatore anteriore utilizzando l'adattatore in alluminio. Segui le istruzioni del produttore del componente per montare il deragliatore (**consulta il 2° passaggio per ulteriori indicazioni**).



### 02



Posiziona il deragliatore anteriore sulla corona più grande e il deragliatore posteriore sul pignone più piccolo. Usa uno spessimetro da 1,8 mm per impostare la distanza tra la piastra del deragliatore e la catena.

# FASTLANE

PARTI DI RICAMBIO PER IL SISTEMA TQ E IL MONTAGGIO DELLA BATTERIA

(contatta il tuo rivenditore Scott per le batterie e i sistemi di trasmissione)



426244 SCO ERIDE TQ BATT MOUNT OPTION 3 26



426243 SCO eRIDE TQ BATT MOUNT OPTION 3 26



426245 TQE26-AC\_SPEED-SENSOR



426240 SCO eRIDE TQ HPR40 DRIVE UNIT BRACKET 26



426238 SCO eRIDE TQ CHARGE PORT CONNECTOR 26

# FASTLANE

## RICAMBI



426248 SCO DROPOUT SHIMANO DM UDH 26



Filettatura inversa !



286000 SCO DROPOUT SRAM UDH 21



Filettatura inversa !



426247 SCO REAR AXLE TP ADDICT|FASTLANE 26



424160 SCO AXLE ADDICT RC F 25



424158 SCO SEATPOST CLAMP ADDICT RC 25



# FASTLANE

## RICAMBI



424156 SCO HEADSET EXPANDER ADDICT RC 25



424154 SCO STEM SPACER|TOP CAP KIT ADDICT RC 25



426256 SCO HEADTUBE COVER ADDICT 26



424153 SCO STEM CABLE COVER ADDICT 25



423446 SYN HEADSET IS44|35 - IS52|42 STAINLESS



# FASTLANE

## RICAMBI



426246 SCO eRIDE FD MOUNT FASTLANE 26



426627 SCO eRIDE MOTOR COVER FASTLANE 20 PINK 26

426626 SCO eRIDE MOTOR COVER FASTLANE 20 BLK 26

426625 SCO eRIDE MOTOR COVER FASTLANE 10 26

426649 SCO eRIDE MOTOR COVER FASTLANE PR 26



424854 SCO eRIDE FASTLANE FILLER 26

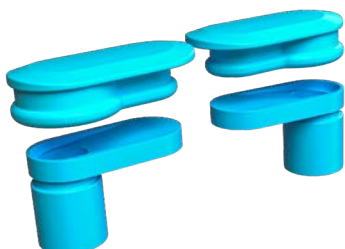


426399 SCO eRIDE CHARGE DOOR FASTLANE 10 26

426400 SCO eRIDE CHARGE DOOR FASTLANE 20 BLK 26

426401 SCO eRIDE CHARGE DOOR FASTLANE 20 PNK 26

426237 SCO eRIDE CHARGE DOOR FASTLANE PR 26



297136 SCO BOTTLE CAGE INSERTS SCALE HMX-SL 23

# FASTLANE

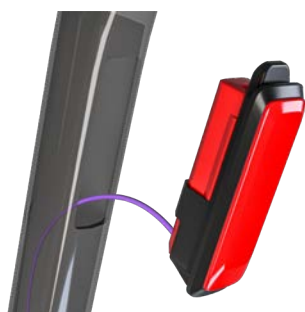
## RICAMBI



294540 SCO eRIDE TQ BATTERY HOLDER



422202 SCO SEATPOST SY DUNCAN SL D IL WTY



422203 SCO ERIDE LIGHT DUNCAN SL D IL 24 WTY



423441 SYN STEM ST-R100-AL

(coppia di serraggio del manubrio e del canotto dello sterzo)



# GARANZIA DEL PRODUTTORE,

Acquistando una nuova bicicletta SCOTT da un rivenditore SCOTT autorizzato, SCOTT concede una garanzia del produttore subordinatamente alle seguenti disposizioni.

## CONDIZIONI

La garanzia del produttore viene concessa solo al primo acquirente di una bicicletta SCOTT, che l'abbia acquistata da un rivenditore SCOTT autorizzato. La garanzia del produttore si applica solo se la bicicletta è registrata a nome del primo acquirente su [www.scott-sports.com](http://www.scott-sports.com) entro un anno dall'acquisto.

## DURATA

La garanzia del produttore viene concessa a partire dalla data di acquisto per un periodo di cinque anni su telai e carri. Il periodo di garanzia si riduce a tre anni se la bicicletta SCOTT non viene sottoposta a manutenzione almeno una volta all'anno da parte di un concessionario SCOTT autorizzato. Gli interventi di manutenzione devono essere eseguiti in conformità alle istruzioni di manutenzione contenute nel manuale SCOTT e devono essere confermati mediante timbro e firma del rivenditore SCOTT autorizzato.

Per i telai e i carri dei modelli di biciclette di Categoria 5 e per le forcelle rigide prodotte da SCOTT, la durata della garanzia del produttore è limitata a due anni.

Se un componente difettoso della bicicletta SCOTT viene sostituito nell'ambito della garanzia legale o del produttore, la durata della garanzia del produttore non verrà estesa. La garanzia del produttore termina se il primo acquirente trasferisce la proprietà della bicicletta SCOTT a una terza persona.

## RIVENDICAZIONE

La garanzia del produttore è fornita da SCOTT Sports SA, Route du Crochet 11, 1762 Givisiez, Svizzera. L'acquirente deve ispezionare la bicicletta SCOTT immediatamente dopo l'acquisto e informare prontamente per iscritto il proprio rivenditore SCOTT autorizzato di qualsiasi difetto evidente. I difetti occulti devono essere segnalati immediatamente appena individuati. In caso di reclamo in garanzia, la bicicletta SCOTT deve essere consegnata a un rivenditore SCOTT autorizzato. Quest'ultimo contatterà SCOTT per rimediare al difetto. La rivendicazione di un reclamo in garanzia richiede sempre la presentazione della prova di acquisto originale, così come della prova del servizio di manutenzione contenuta nel manuale SCOTT.

## PRESTAZIONI DI SCOTT IN CASO DI RECLAMO IN GARANZIA

In caso di reclamo in garanzia, SCOTT, a propria discrezione, riparerà il difetto o sostituirà il prodotto difettoso con un prodotto di qualità simile, per cui sono possibili eventuali scostamenti quanto al colore e al modello. Se non è possibile effettuare una riparazione o una sostituzione, sarà effettuato un rimborso del prezzo di acquisto, tenendo conto del precedente utilizzo. SCOTT ha il diritto di assegnare a terzi l'incarico di correggere il difetto.

## LIMITAZIONI

La garanzia del produttore si applica esclusivamente a telai, carri e forcelle rigide delle biciclette SCOTT. I componenti per biciclette sono esclusi da questa garanzia del produttore.

La garanzia del produttore non si applica alla normale usura, ai danni causati da incidenti o da altra forza eccessiva esercitata sulla bicicletta SCOTT, alla corrosione, alla manutenzione impropria, al montaggio non corretto e al montaggio di componenti o accessori non idonei, nonché a difetti estetici, ad esempio della vernice. La garanzia del produttore non si applica alle biciclette SCOTT che sono state utilizzate in un negozio di noleggio.

## VARIE

Le presenti disposizioni di garanzia del produttore si applicano a tutte le biciclette SCOTT a partire dal model year 2023. I diritti di garanzia di legge dell'acquirente e le garanzie dei produttori dei componenti (Shimano, SRAM, ecc.) rimangono impregiudicati dalla presente garanzia del produttore. Il foro competente per tutte le controversie relative alla presente garanzia del produttore è Friburgo, Svizzera. La presente garanzia del produttore è soggetta alla legge svizzera, con esclusione di tutte le leggi che si riferiscono al diritto di altri Paesi.

SCOTT		BIKE WARRANTY PERIODS				
		Year 1	Year 2	Year 3	Year 4	Year 5
SCOTT Bikes						
Category 5 Bikes						
Regular Warranty Period						
Option for prolongation according to maintenance intervals shown in manual attached to bikes						



All rights reserved  
© 2026 SCOTT Sports SA

Distribution:  
SSG (Europe) Distribution Center SA  
P.E.D. Zone C1  
Rue du Kiell 60  
6790 Aubange  
Belgium

SCOTT Sports SA  
Route du Crochet 11  
1762 Givisiez  
Switzerland

[www.scott-sports.com](http://www.scott-sports.com)|contact  
[www.scott-sports.com](http://www.scott-sports.com)



Points de collecte sur [www.quefairedemesdechets.fr](http://www.quefairedemesdechets.fr)  
Privilégiez la réparation ou le don de votre appareil !