



2026 SCOTT FASTLANE MANUEL

TABLE DE MATIÈRES

LE FASTLANE DOIT ÊTRE PARFAITEMENT AJUSTÉ POUR UN MAXIMUM DE SÉCURITÉ ET FACILITÉ D'UTILISATION.

Veuillez contacter votre revendeur Scott agréé afin d'obtenir conseils pour éviter tous dommages ou problèmes techniques.

GÉOMÉTRIE/INFORMATION TECHNIQUE	03
INSERTION DE LA TIGE DE SELLE MAX	04
COLLIER DE POSTE DE SIEGE	05
TAILLE DU ROTOR	06
MANUELS D'UTILISATION DU SYSTÈME TQ HPR40	07
CHARGE DE LA BATTERIE	08
BATTERIE ADDITIONNELLE	09
ACHEMINEMENT DES CÂBLES	12
MONTAGE DES MANIVELLES ET ALIGNEMENT DU DÉRAILLEUR AVANT	13
SYSTÈME TQ ET PIÈCES DÉTACHÉES POUR LE MONTAGE DE LA BATTERIE	14
PIÈCES DÉTACHÉES	15
GARANTIE DU FABRICANT	19

LÉGENDE



COUPLE DE SERRAGE REQUIS



DEGRÉ DE DIFFICULTÉ



DIMENSION CLÉ TORX



DIMENSION CLÉ HEXAGONAL



FORCE DE SERRAGE



GRAISSER



NE PAS GRAISSER



GRAISSE CARBONE

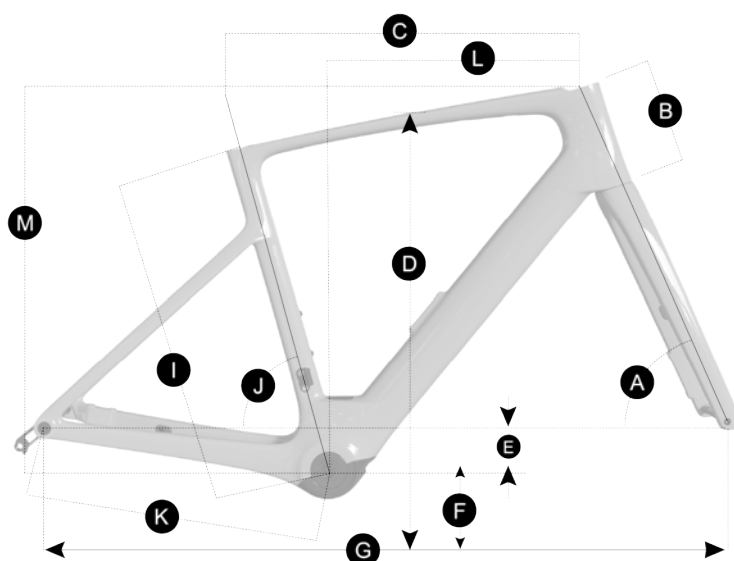


AVEC FREIN FILET



LIQUIDE DE RÉTENTION
(SEL ROULEMENT)

GÉOMÉTRIE/INFORMATION TECHNIQUE



TIGE DE SELLE	mm	SYN SP-R101-CF D-Shape iL	AXE AVANT	mm	12 x 100
COLLIER DE TIGE DE SELLE	mm	Addict RC 2025	LARGEUR DU PNEU MAX	mm	40
FOURCHE	in	1 ¹ / ₄ (27.2mm)	ROTOR MAX. AVANT	mm	180
BOÎTE DE DIRECTION	mm	IS44/35 - IS52/42	ROTOR MAX. ARRIÈRE	mm	160
AXE ARRIÈRE	mm	12 x 142			
MAX CHAÎNE	Dent	46 (X1) 52-36 (X2)			

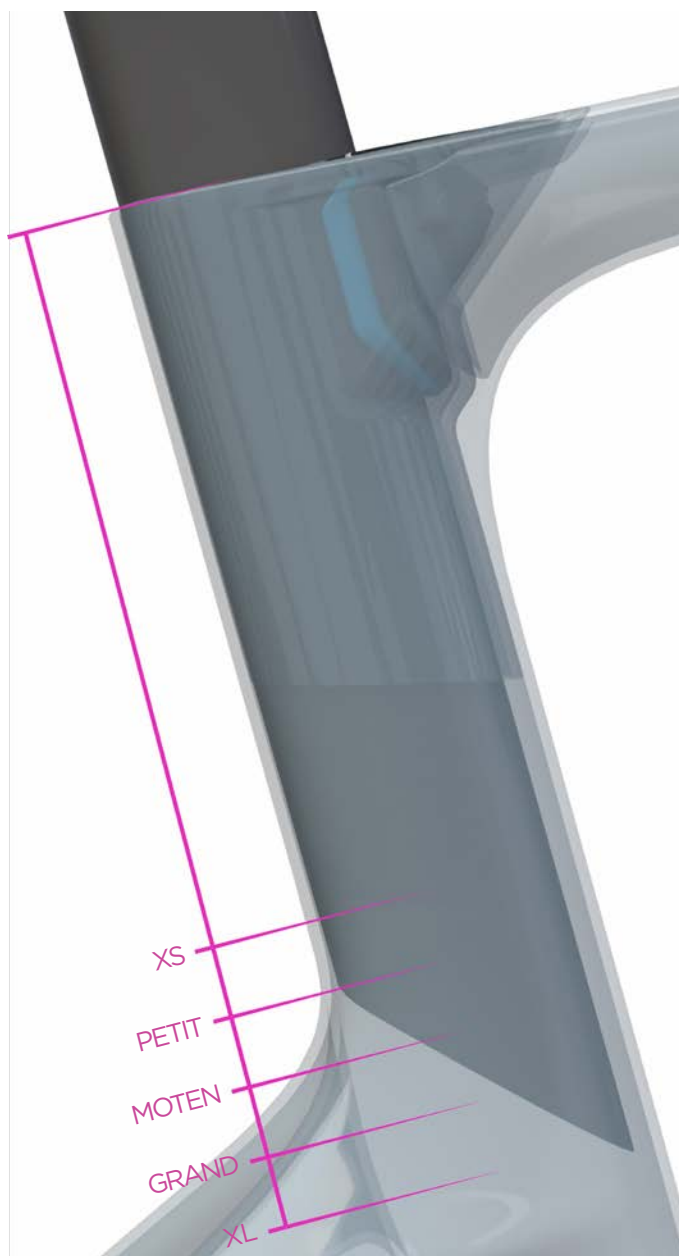
2026 FASTLANE			49	52	54	56	58
A	Angle du tube de direction	°	71.8	72	72.2	72.5	73
B	Longueur du tube de direction	mm	115	139	161	182	201
C	Tube supérieure horizontal	mm	521	536	551	566	582
D	Hauteur d'appui	mm	758	780	802	823	849
E	Deport du boitier de pédalier	mm	-75	-75	-75	-75	-75
F	Hauteur du boitier de pédalier	mm	274	274	274	274	274
G	Empattement	mm	991	1000	1009	1016	1022
I	Empattement	mm	458	478	500	524	555
J	Angle tube de selle	°	75	74.5	74	73.5	73.1
K	Longueur base	mm	420	420	420	420	420
L	Reach	mm	378	381	385	388	392
M	Stack	mm	353	559	580	602	622
	Râteau à fourche	mm	47	47	47	47	47
	Longueur de la tige	mm	65.2	64	62.7	60.8	57.2

FASTLANE

INSERTION DE LA TIGE DE SELLE MAX

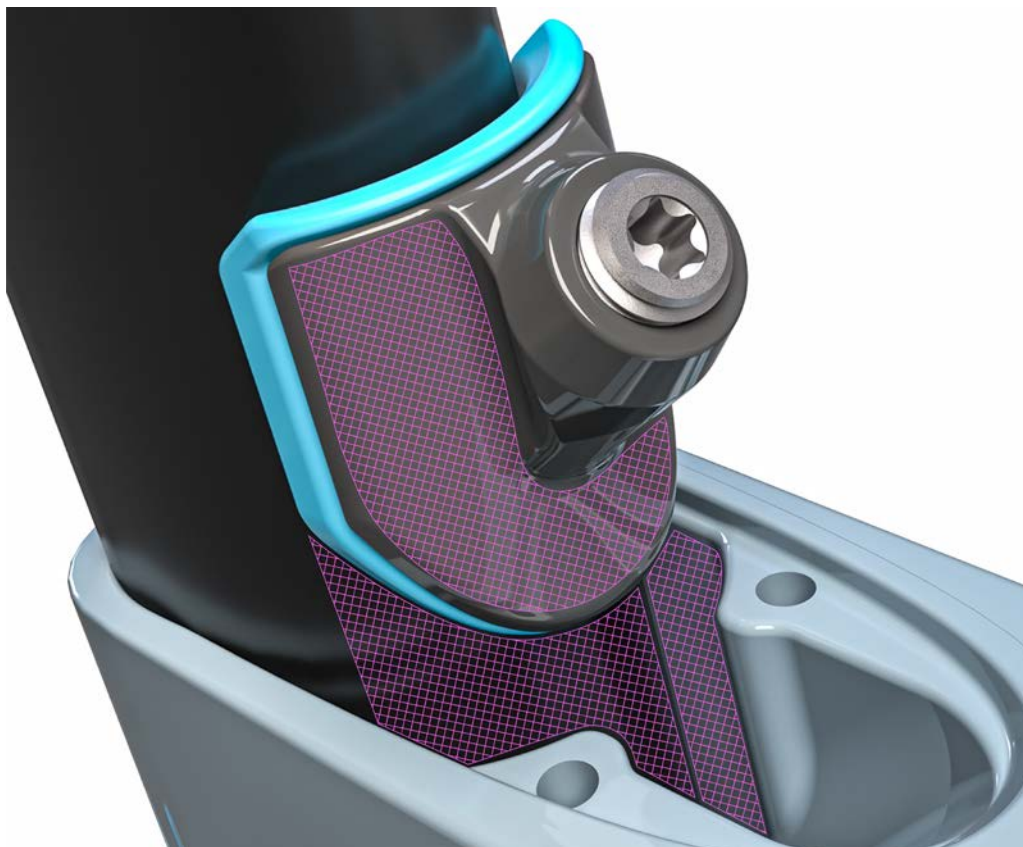
INSERTION DE LA TIGE DE SELLE

XS (49)	190 mm
PETIT (52)	210 mm
MOYEN (54)	240 mm
GRAND (56)	240 mm
XL (58)	270 mm



FASTLANE

COLLIER DE TIGE DE SELLE



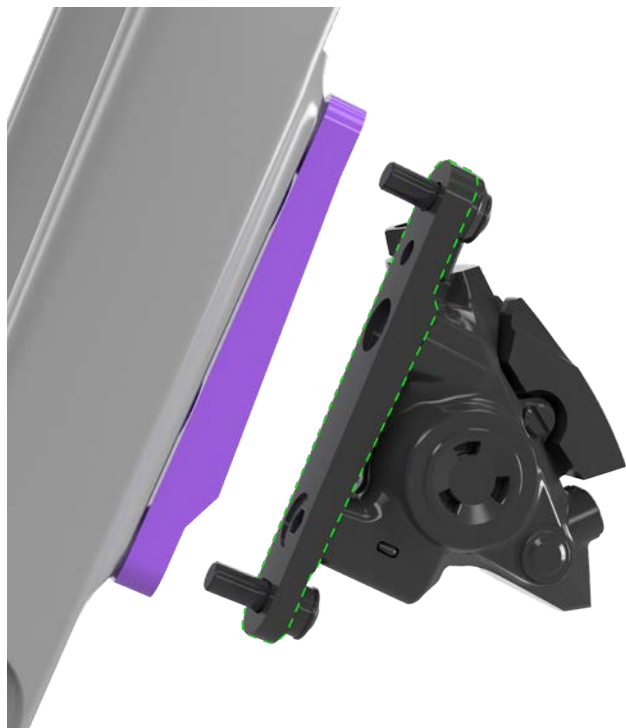
Le collier est constitué d'une seule pièce et n'est disponible que sous forme d'unité complète (section des pièces détachées). Le profil comprend une surface antidérapante qui empêche le collier de glisser le long du tube de la selle après l'installation du poste de siège.

Utilisez un composé de carbone aux endroits indiqués sur l'image.



FASTLANE

TAILLE DU ROTOR



Adaptateur de rotor de frein pour fourche, min. 180 mm, Shimano

Y8N230000

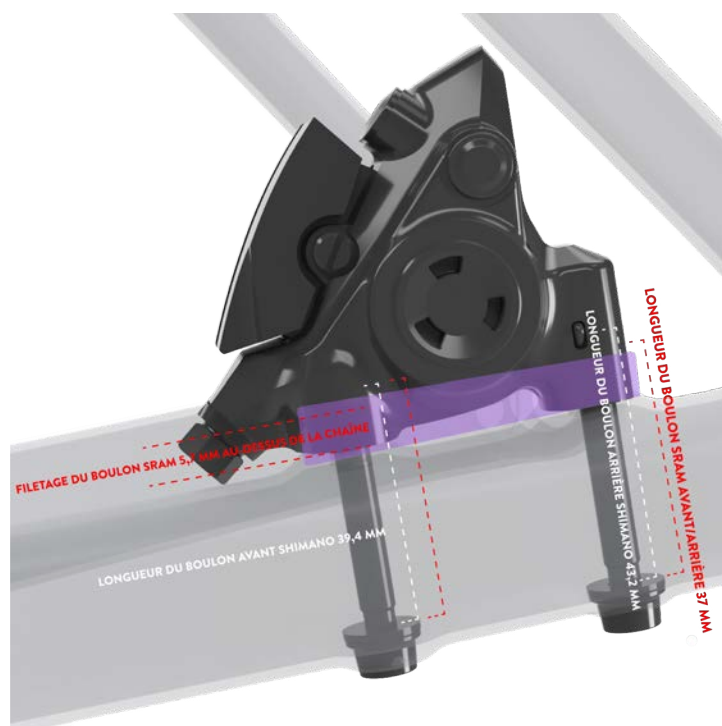
(marqué en violet)

Rotor de frein pour fourche, max. 160 mm, Shimano

(marqués par des tirets verts)

Adaptateur pour montage plat Sram: **00.5318.018.000**

*Serrer les boulons selon les recommandations du fabricant de freins.



Rotor de frein arrière, min. 140 mm, Shimano/Sram pour montage à plat **SANS ADAPTATEUR**, il est monté directement.

Rotor de frein arrière, max. 160 mm, Shimano **FLATMOUNT R160D/D (+20MM)** (marqué en violet)

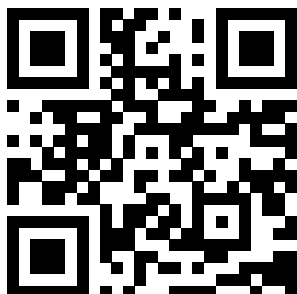
Adaptateur pour montage plat Sram 160: **00.5318.018.001**

*Serrer les boulons selon les recommandations du fabricant de freins.

*La longueur des boulons est la même pour les rotors de 140 et 160 mm.

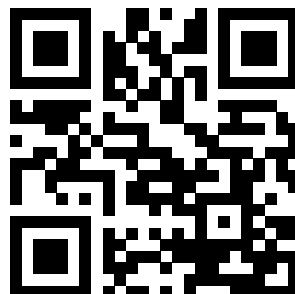
FASTLANE

MANUELS D'UTILISATION DU SYSTÈME TQ HPR40



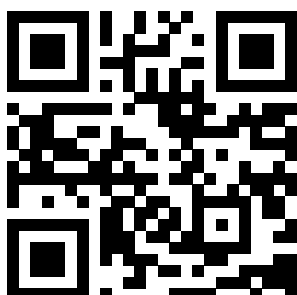
BATTERIE 290Wh

[HTTPS://SCNV.IO/SNF3](https://scnv.io/snf3)



CHARGEUR DE BATTERIE 4A

[HTTPS://SCNV.IO/5HKX](https://scnv.io/5HKX)



CHARGEUR DE BATTERIE 2A

[HTTPS://SCNV.IO/RRTH](https://scnv.io/rrth)



AFFICHAGE ET COMMANDE DÉPORTÉE

[HTTPS://SCNV.IO/KI8S](https://scnv.io/ki8s)



HPR40 UNITÉ MOTRICE

[HTTPS://SCNV.IO/GUED](https://scnv.io/gued)

TQ APP ANDROID

[HTTPS://PLAY.GOOGLE.COM/
STORE/SEARCH?Q=TQ%20
E-BIKE&C=APPS](https://play.google.com/store/search?q=tq%20e-bike&c=apps)



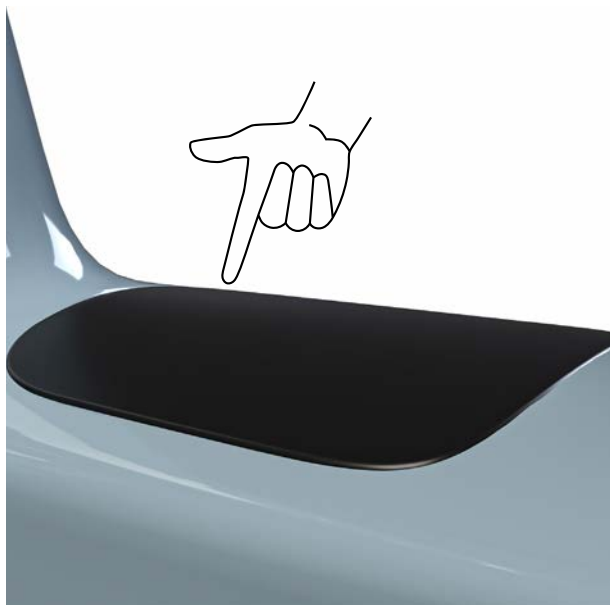
TQ APP IOS

[HTTPS://APPS.APPLE.COM/US/
APP/TQ-E-BIKE/ID1597303825](https://apps.apple.com/us/app/tq-e-bike/id1597303825)

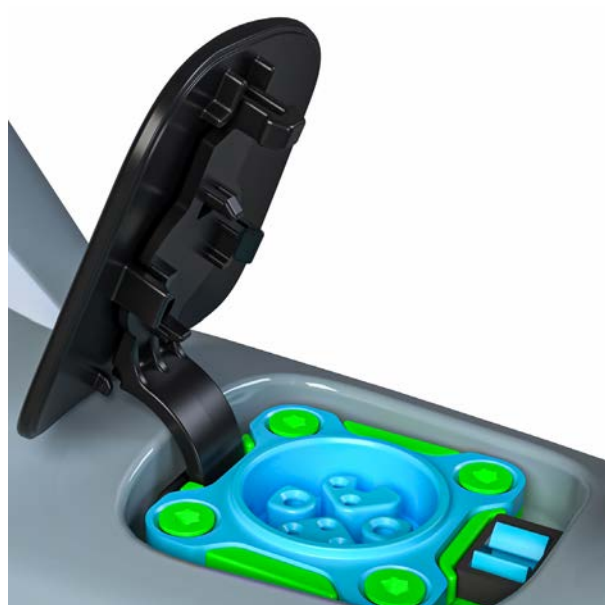


FASTLANE

CHARGE DE LA BATTERIE



01 Appuyez sur le capot de charge pour l'ouvrir.



02 Ouvrez le capot du port de charge complètement.



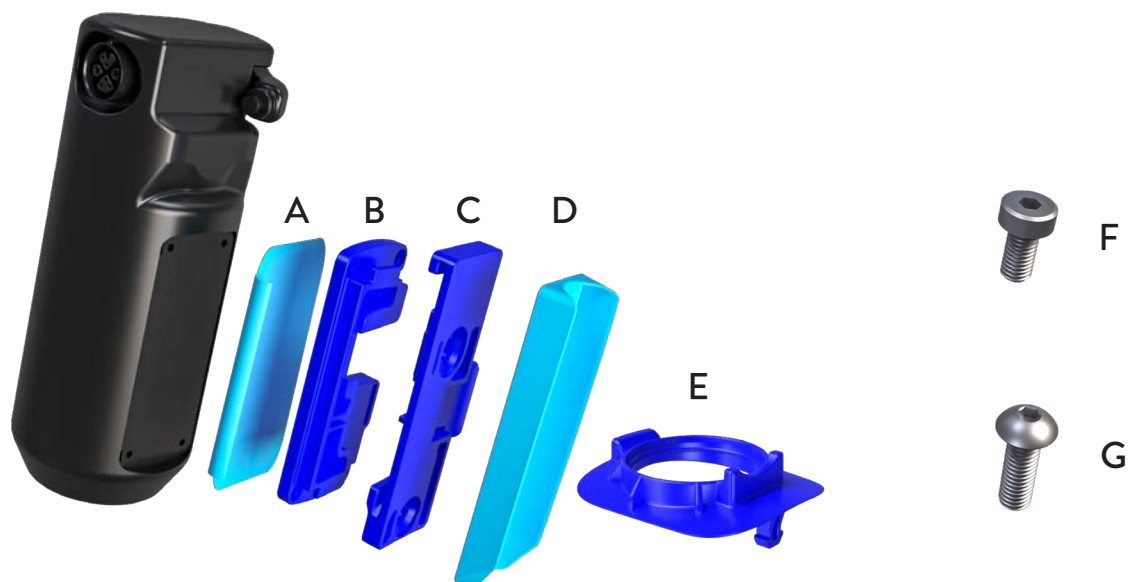
03 Alignez la prise du chargeur TQ correctement.



04 Insérez la prise et commencez à charger.

FASTLANE

BATTERIE ADDITIONNELLE



A | PLAQUE GUIDE-CÂBLE

F | T15 | LONGUEUR: 8 MM | X4

B | SUPPORT À DÉMONTAGE RAPIDE DE LA
BATTERIE

G | 3 MM HEX | LONGUEUR: 14 MM | X2

C | BASE DE SUPPORT D'ACCESSOIRES

D | ADAPTATEUR TUBE DE SELLE

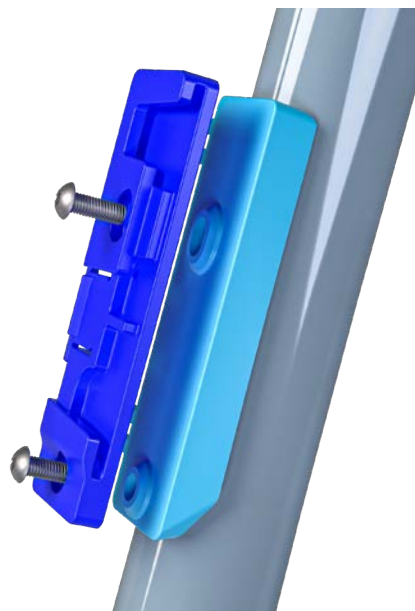
E | JOINT BATTERIE ADDITIONNELLE

FASTLANE

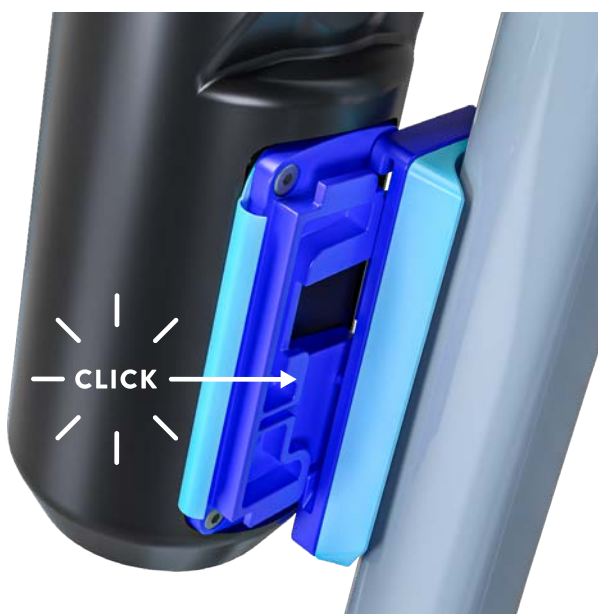
BATTERIE ADDITIONNELLE



- 01** Fixez les pièces **A** et **B** à la batterie additionnelle en utilisant les vis **F**.



- 02** Fixez les pièces **C** et **D** au tube de selle du cadre à l'aide de deux boulons en **G**.



- 03** Assemblez les deux pièces ensemble, vous devez entendre un click.



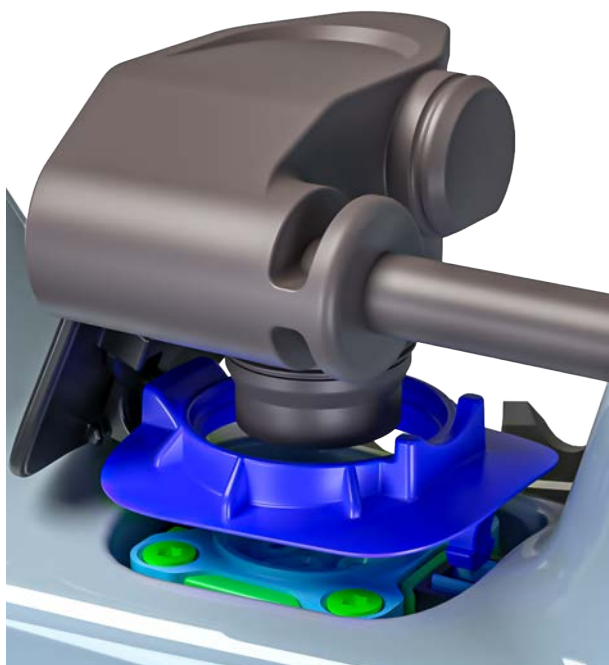
- 04** Pour libérer, appuyez sur la languette comme indiqué.

FASTLANE

BATTERIE ADDITIONNELLE



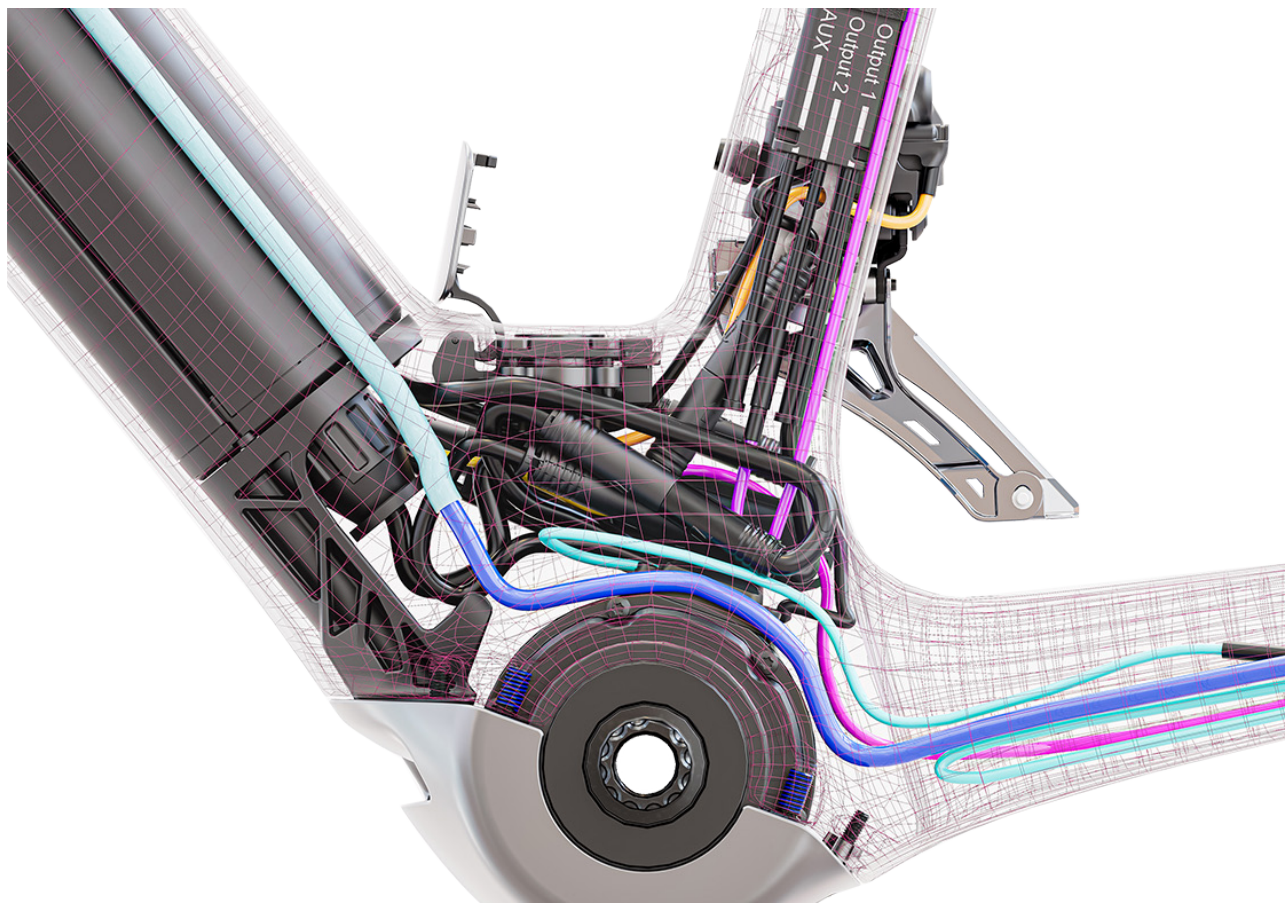
- 05** Attachez le câble de la batterie additionnelle à la batterie.



- 06** Insérez le câble dans le port de charge en utilisant la pièce **E** pour terminer l'installation.

FASTLANE

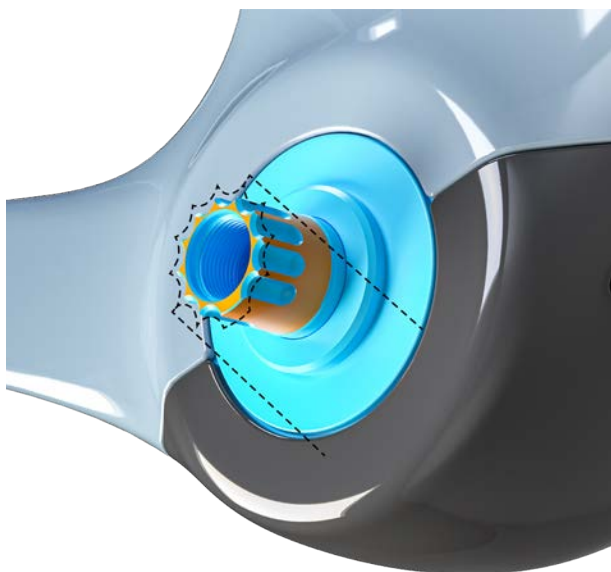
ACHEMINEMENT DES CÂBLES



Le câblage interne doit être effectué uniquement par un revendeur Scott agréé afin de garantir le bon fonctionnement de l'ensemble du système.

FASTLANE

MONTAGE DES MANIVELLES ET ALIGNEMENT DU DÉRAILLEUR AVANT



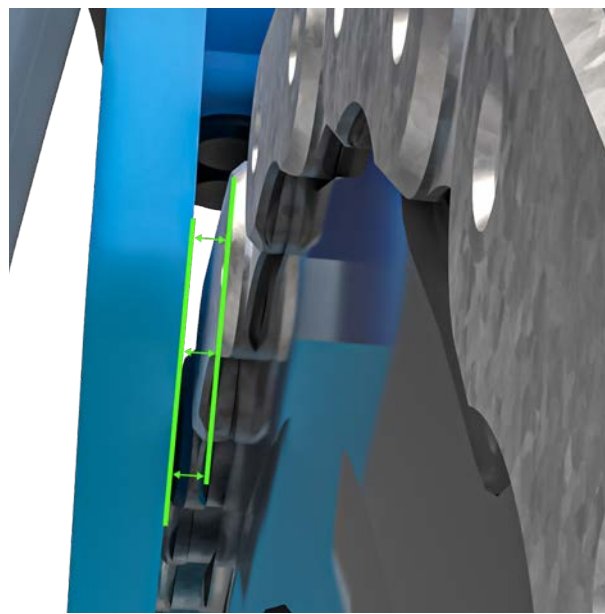
Assurez-vous que les manivelles et l'axe moteur HPR40 sont alignés comme indiqué.



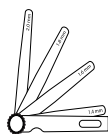
Lors du montage du dérailleur avant, assurez-vous que le câble ne soit pas endommagé ou pincé.



- 01** Assemblez le dérailleur avant en utilisant la plaque d'adaptation en aluminium. Pour le réglage du dérailleur, suivez les instructions du fabricant des composants (**Reportez-vous à l'étape 02 pour des instructions supplémentaires**).



- 02** Réglez le dérailleur avant sur le plus grand plateau et le dérailleur arrière sur le plus petit pignon. Utilisez une jauge d'épaisseur de 1,8 mm pour régler l'espace entre la fourchette guide-chaîne du dérailleur et la chaîne.



FASTLANE

SYSTÈME TQ ET PIÈCES DÉTACHÉES POUR LE MONTAGE DE LA BATTERIE

(for batteries and drive units please contact your local Scott dealer)



426244 SCO ERIDE TQ SUPPORT DE BATTERIE OPTION 3 26



426243 SCO eRIDE TQ SUPPORT DE BATTERIE OPTION 3 26



426245 TQ E26-AC_CAPTEUR DE VITESSE



426240 SCO ERIDE TQ HPR40 BERCEAU D'UNITÉ MOTRICE 26



426238 SCO ERIDE TQ CONNECTEUR PORT DE CHARGE 26

FASTLANE

PIÈCES DÉTACHÉES



426248 SCO PATTE DE DERAILLEUR SHIMANO DM UDH 26



Fil inversé !



286000 SCO PATTE DE DERAILLEUR SRAM UDH 21



Fil inversé !



426247 SCO AXE ARRIERE ADDICT/FASTLANE 26



424160 SCO AXE AVANT ADDICT RC 25



424158 SCO SERRAGE DE TIGE DE SELLE ADDICT RC 25



FASTLANE

PIÈCES DÉTACHÉES



424156 SCO EXPANDEUR FOURCHE ADDICT RC 25



424154 SCO KIT ENTRETOISES +CAPOT DE POTENCE ADDICT RC 25



426256 SCO CAPOT DOUILLE DE DIRECTION ADDICT 26



424153 SCO CAPOT CABLE POTENCE ADDICT 25



423446 SYN JEU DE DIRECTION IS44/35-IS52/42 INOXYDABLE

FASTLANE

PIÈCES DÉTACHÉES



426246 SCO ERIDE PATTE DE DÉRAILLEUR AVANT FASTLANE 26



426627 SCO ERIDE CAPOT MOTEUR FASTLANE 20 ROSE 26

426626 SCO ERIDE CAPOT MOTEUR FASTLANE 20 NOIR 26

426625 SCO ERIDE CAPOT MOTEUR FASTLANE 10 26

426649 SCO ERIDE FASTLANE PR 26



424854 SCO ERIDE SUPPORT PORTE BIDON FASTLANE26

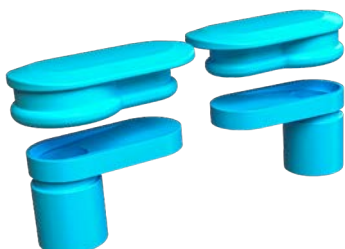


426399 SCO ERIDE CAPOT DE CHARGE FASTLANE 10 26

426400 SCO ERIDE CAPOT DE CHARGE FASTLANE 20 NOIR 26

426401 SCO ERIDE CAPOT DE CHARGE FASTLANE 20 ROSE 26

426237 SCO ERIDE CAPOT DE CHARGE FASTLANE PR 26



297136 SCO INSERTES DE PORTE BIDON SCALE HMX-SL 23

FASTLANE

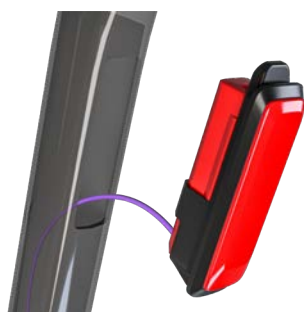
PIÈCES DÉTACHÉES



294540 SCO ERIDE TQ SUPPORT MONTAGE BATTERIE



422202 SCO TIGE DE SELLE SY DUNCAN SL D IL WTY



422203 SCO ERIDE LUMIÈRE DUNCAN SL D IL 24 WTY



423441 SYN POTENCE ST-R100-AL (serrage avec collier de guidon et fourche)



GARANTIE DU FABRICANT

Lors de l'achat d'un vélo neuf SCOTT auprès d'un revendeur SCOTT agréé, SCOTT accorde une garantie du fabricant sous réserve des dispositions suivantes.

CONDITIONS

La garantie du fabricant est accordée uniquement pour le premier achat d'un vélo SCOTT effectué auprès d'un revendeur SCOTT agréé. La garantie du fabricant n'est valable que si le vélo est enregistré au nom de l'acheteur initial sur www.scott-sports.com dans l'année qui suit l'achat.

DURÉE

La garantie du fabricant est accordée à compter de la date d'achat pour une période de cinq ans sur les cadres et les parties arrière de vélos. La période de garantie est réduite à trois ans si le vélo SCOTT n'est pas entretenu au moins une fois par an par un revendeur SCOTT agréé. Les services de maintenance doivent être effectués conformément aux instructions de maintenance du manuel de SCOTT et doivent être confirmés par le tampon et la signature du revendeur SCOTT agréé.

Pour les cadres et les parties arrière des modèles de vélos de catégorie 5 et pour les fourches rigides fabriquées par SCOTT, la durée de la garantie du fabricant est limitée à deux ans.

Si un défaut sur le vélo SCOTT est corrigé dans le cadre d'une garantie du fabricant ou d'un recours à la garantie, la durée de la garantie du fabricant n'est pas prolongée. La garantie du fabricant prend fin lorsque l'acheteur transfère la propriété du vélo SCOTT à une tierce personne.

RESPONSABILITÉ

La garantie du fabricant est fournie par SCOTT Sports SA, Route du Crochet 11, 1762 Givisiez, Suisse. L'acheteur doit inspecter le vélo SCOTT immédiatement après l'achat et informer sans délai par écrit son revendeur SCOTT agréé de tout défaut évident. Les vices cachés doivent être signalés immédiatement après avoir été découverts. En cas de recours à la garantie, le vélo SCOTT doit être remis à un revendeur SCOTT agréé. Ce dernier prendra contact avec SCOTT pour remédier au défaut. La demande d'un recours à la garantie nécessite impérativement la présentation de la preuve d'achat originale ainsi que la preuve du service de maintenance dans le manuel SCOTT.

PRESTATION DE SCOTT EN CAS DE RECOURS À LA GARANTIE

En cas de recours à la garantie, SCOTT réparera le défaut à sa seule discrétion ou remplacera le produit défectueux par un produit de qualité similaire, pour lequel il pourrait y avoir des différences en matière de couleur et de modèle. Si la réparation ou le remplacement du produit n'est pas possible, un remboursement du prix d'achat sera effectué en tenant compte du degré d'utilisation. SCOTT a le droit d'engager des tiers pour remédier au défaut.

LIMITATIONS

La garantie du fabricant s'applique exclusivement aux cadres, aux bras oscillants et aux fourches rigides des vélos SCOTT. Les pièces détachées de vélos sont exclues de la présente garantie du fabricant. La garantie du fabricant ne s'applique pas à l'usure normale, aux dommages causés par des accidents ou d'autres forces excessives sur le vélo SCOTT, à la corrosion, à un mauvais entretien, à l'assemblage incorrect et à l'assemblage de composants ou d'accessoires inadaptés ainsi qu'aux défauts esthétiques, par exemple dans le vernis. La garantie du fabricant ne s'applique pas aux vélos SCOTT qui ont été utilisés dans un magasin de location.

DIVERS

Les présentes dispositions de garantie du fabricant s'appliquent à tous les vélos SCOTT à compter du modèle de l'année 2023. Les droits de garantie statutaires de l'acheteur et les garanties des fabricants de composants (Shimano, SRAM, etc.) ne sont pas affectés par la présente garantie du fabricant. Le territoire de compétence pour tous les litiges liés à la présente garantie du fabricant est Fribourg, en Suisse. La présente garantie du fabricant est soumise au droit suisse, à l'exclusion de toute législation faisant référence au droit étranger.

SCOTT BIKE WARRANTY PERIODS					
	Year 1	Year 2	Year 3	Year 4	Year 5
SCOTT Bikes					
Category 5 Bikes					
Regular Warranty Period					
Option for prolongation according to maintenance intervals shown in manual attached to bikes					



All rights reserved
© 2026 SCOTT Sports SA

Distribution:
SSG (Europe) Distribution Center SA
P.E.D. Zone C1
Rue du Kiell 60
6790 Aubange
Belgium

SCOTT Sports SA
Route du Crochet 11
1762 Givisiez
Switzerland

www.scott-sports.com|contact
www.scott-sports.com



Points de collecte sur www.quefairedemesdechets.fr
Privilégiez la réparation ou le don de votre appareil !