



2026 SCOTT  
FASTLANE HANDBÜCHER

# INHALT

DAS FASTLANE MUSS EXAKT AUF DEN FAHRER EINGESTELLT WERDEN UM MAXIMALE SICHERHEIT UND FAHRTAUGLICHKEIT ZU GEWÄHRLEISTEN.

Kontaktieren Sie bitte ihren autorisierten SCOTT Fachhändler sollten sich Fragen ergeben um technische Probleme oder Schäden zu vermeiden..

GEOMETRIE/TECHNISCHE DATEN	03
SATTELSTÜTZE EINFÜHREN	04
SATTELSTÜTZENKLEMME	05
BREMSSCHEIBENGROSSE	06
TQ SYSTEM HPR40 BENUTZERHANDBÜCHER	07
LADEVORGANG	08
TQ-REICHWEITENVERLÄNGERER	09
KABELFÜHRUNG	12
MONTAGE DER KURBELARME UND EINSTELLUNG DES VORDEREN KETTENWECHSLERS (UMWERFER)	13
ERSATZTEILE FÜR DIE BATTERIEMONTAGE	14
ERSATZTEILE	15
HERSTELLERGARANTIE	19

## LEGENDE



DREHMOMENT NM



SCHMIERMITTEL NOTWENDIG



GRÖSSE INNENSECHSRUND



KEIN SCHMIERMITTEL NOTWENDIG



GRÖSSE INNENSECHSKANT



KARBON SCHMIERMITTEL NOTWENDIG



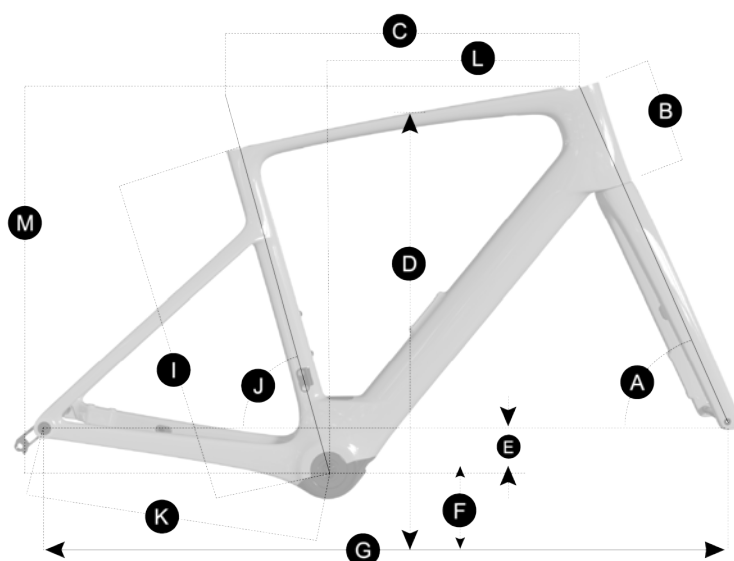
SCHRAUBENSICHERUNG NOTWENDIG



LAGER UND BUCHSENKLEBER



# GEOMETRIE & TECHNISCHE DATEN



SATTELSTÜTZE	mm	SYN SP-R101-CF D-Shape iL	VORDERACHSE	mm	12 x 100
SATTELSTÜTZENKLEMME	mm	Addict RC 2025	MAX. REIFENBREITE	mm	40
GABELSCHAFT	in	1 <sup>1</sup> / <sub>14</sub> ( 27.2mm)	BREMSSCHEIBENGRÖSSE VORNE	mm	180
STEUERSATZ	mm	IS44/35 - IS52/42	BREMSSCHEIBENGRÖSSE HINTEN	mm	160
HINTERACHSE	mm	12 x 142			
MAX. KETTENBLATTGRÖSSE	Zahn	46 (X1) 52-36 (X2)			

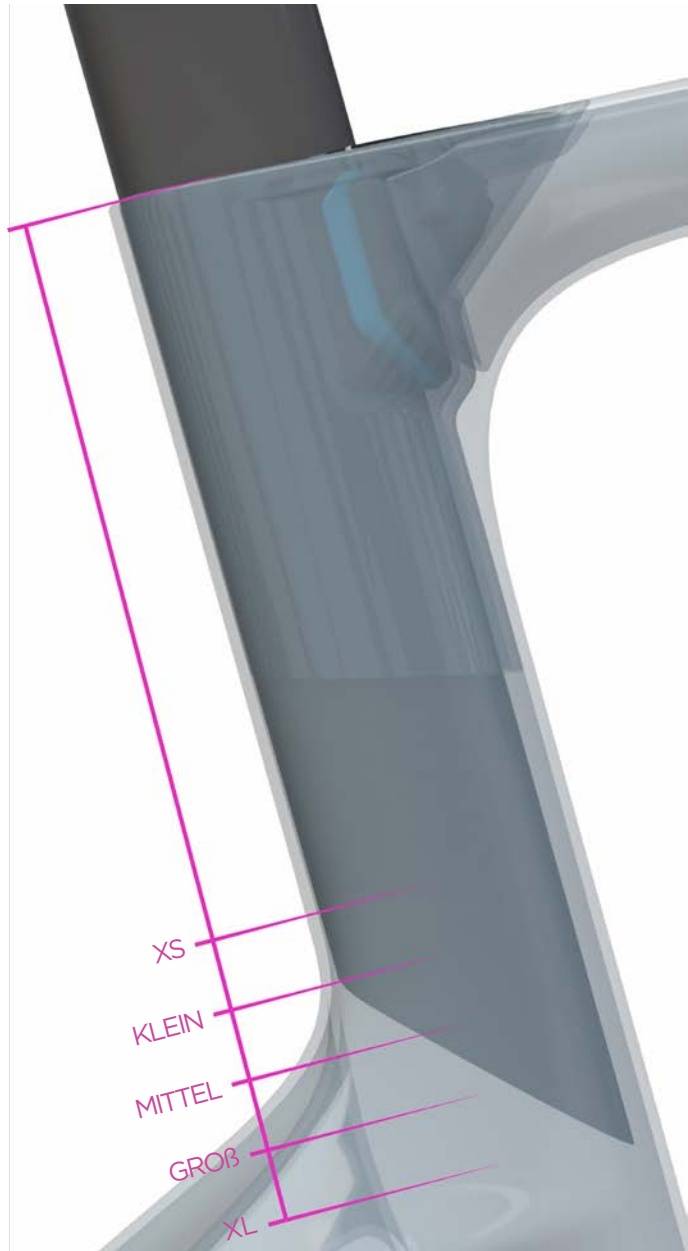
			2026 FASTLANE	49	52	54	56	58
A	Steuerrohrwinkel	°		71.8	72	72.2	72.5	73
B	Steuerrohrlänge	mm		115	139	161	182	201
C	Horizontale Oberrohrläng	mm		521	536	551	566	582
D	Überstandshöhe	mm		758	780	802	823	849
E	Tretlager-Offset	mm		-75	-75	-75	-75	-75
F	Tretlagerhöhe	mm		274	274	274	274	274
G	Radstand	mm		991	1000	1009	1016	1022
I	Tretlagermitte zu Sitzrohroberkante	mm		458	478	500	524	555
J	Sitzrohrwinkel	°		75	74.5	74	73.5	73.1
K	Kettenstrebenlänge	mm		420	420	420	420	420
L	Reach	mm		378	381	385	388	392
M	Stack	mm		353	559	580	602	622
	Gabelvorbiegung	mm		47	47	47	47	47
	Trail	mm		65.2	64	62.7	60.8	57.2

# FASTLANE

## MAXIMALE EINFÜHRUNG DER SATTELSTÜTZE

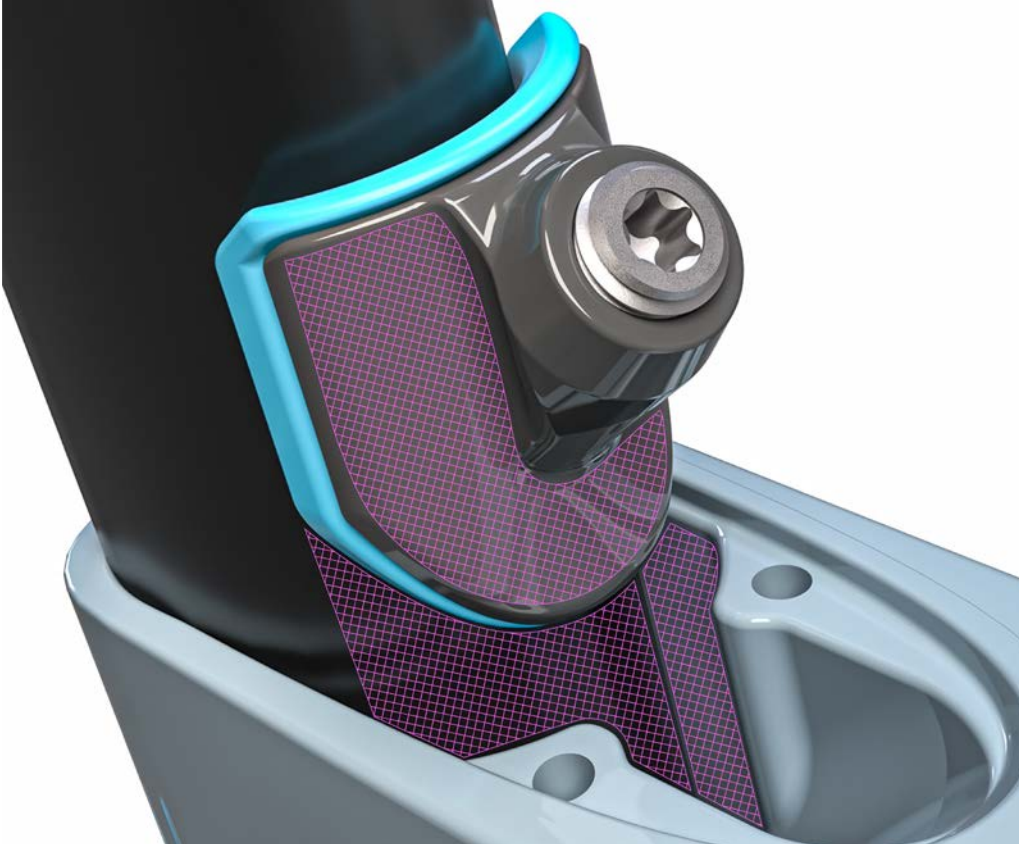
### SATTELSTÜTZE EINFÜHREN

XS (49)	190 mm
KLEIN (52)	210 mm
MITTEL (54)	240 mm
GROß (56)	240 mm
XL (58)	270 mm



# FASTLANE

## KLEMMER DER SATTELSTÜTZE



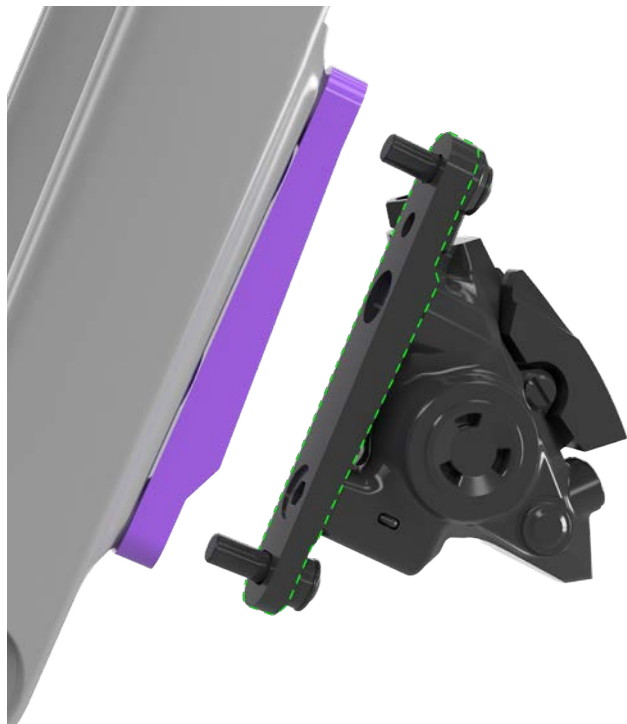
Die Klemme besteht aus einem Stück und ist nur als komplette Einheit erhältlich (Abschnitt Ersatzteile). Das Profil ist mit einem rutschfesten Profil versehen, um zu verhindern, dass die Klemme nach der Montage der Sattelstütze im Sattelrohr nach unten rutscht.

Wo angegeben, Kohlenstoffverbindung verwenden.



# FASTLANE

## BREMSSCHEIBENGROSSE

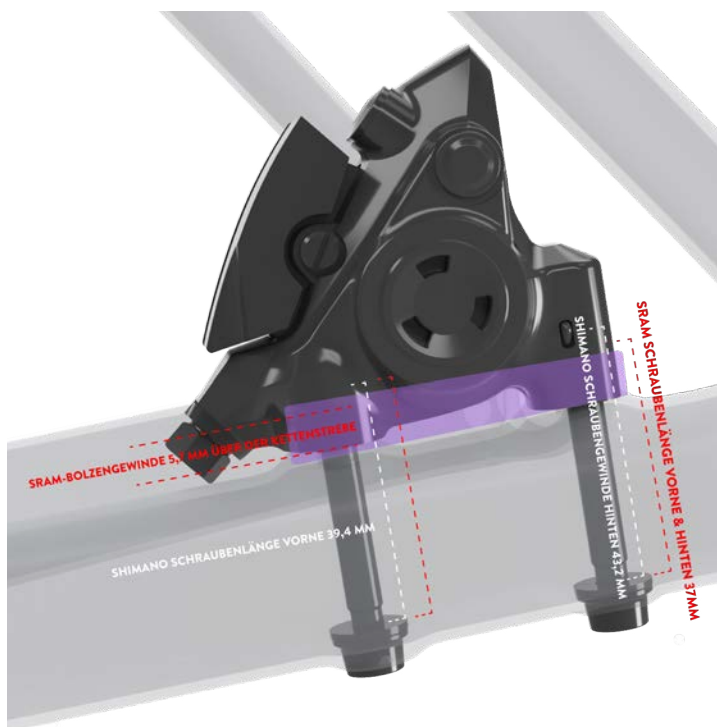


Gabelbremsrotor min. 180 mm  
Shimano **Y8N230000** Adapter  
(in lila abgebildet)

Gabelbremsrotor max. 160 mm  
Shimano  
(gekennzeichnet durch grün gestrichelte Linie)

Sram Flachmontage- Adapter:  
**00.5318.018.000**

\*Ziehen Sie die Schrauben gemäß den Empfehlungen des Bremsenherstellers an.



Hintere Bremsscheibe min.  
Shimano / Sram-Flachmontage  
**KEIN ADAPTOR**, wird direkt  
montiert.

Hintere Bremsscheibe max. 160 mm  
Shimano **FLATMOUNT R160D/D**  
**(+20MM)** (in lila abgebildet)

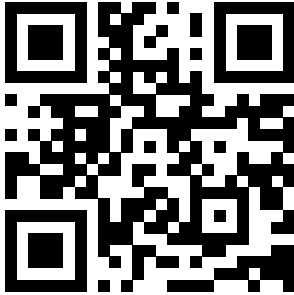
Sram 160 Flachmontage-Adapter:  
**00.5318.018.001**

\*Ziehen Sie die Schrauben gemäß den Empfehlungen des Bremsenherstellers an.

\*Schraubenlängen gleich für 140 mm & 160 mm Rotoren.

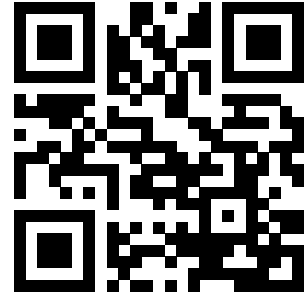
# FASTLANE

## TQ SYSTEM HPR40 BENUTZERHANDBÜCHER



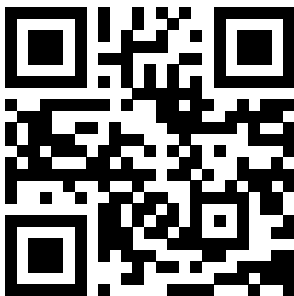
### **AKKU 290Wh**

[HTTPS://SCNV.IO/SNF3](https://scnv.io/snf3)



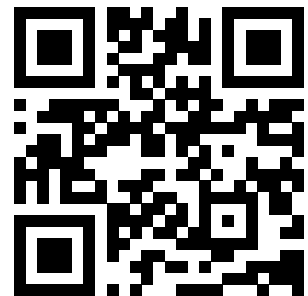
### **AKKULADEGERÄT 4A**

[HTTPS://SCNV.IO/5HKX](https://scnv.io/5HKX)



### **AKKULADEGERÄT 2A**

[HTTPS://SCNV.IO/RRTH](https://scnv.io/rrth)



### **LENKERFERNBEDIENUNG/- DISPLAY**

[HTTPS://SCNV.IO/KI8S](https://scnv.io/ki8s)



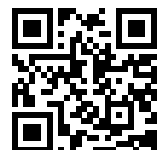
### **HPR40 ANTRIEBSEINHEIT**

[HTTPS://SCNV.IO/GUED](https://scnv.io/gued)

**TQ APP ANDROID**  
[HTTPS://PLAY.GOOGLE.COM/  
STORE/SEARCH?Q=TQ%20  
E-BIKE&C=APPS](https://play.google.com/store/search?q=tq%20e-bike&c=apps)



**TQ APP IOS**  
[HTTPS://APPS.APPLE.COM/US/  
APP/TQ-E-BIKE/ID1597303825](https://apps.apple.com/us/app/tq-e-bike/id1597303825)

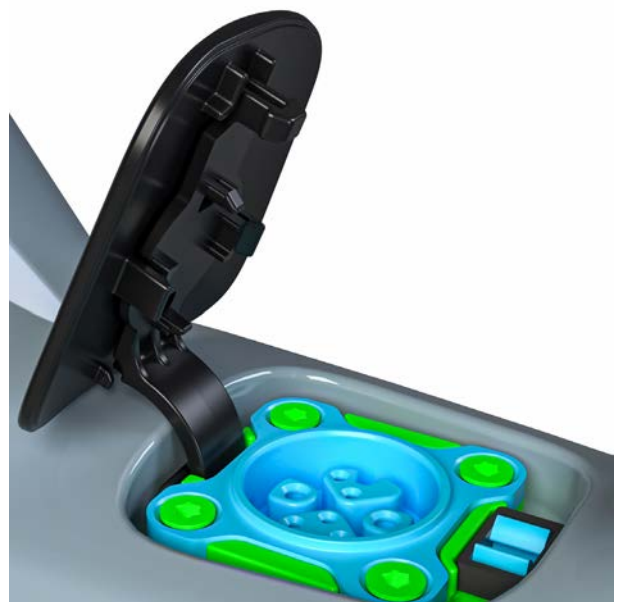


# FASTLANE

## LADEN DES AKKUS



**01** Auf die Ladeanschlussabdeckung drücken, um diese zu öffnen.



**02** Die Ladeanschlussabdeckung komplett aufklappen.



**03** Den TQ-Ladestecker korrekt ausrichten.

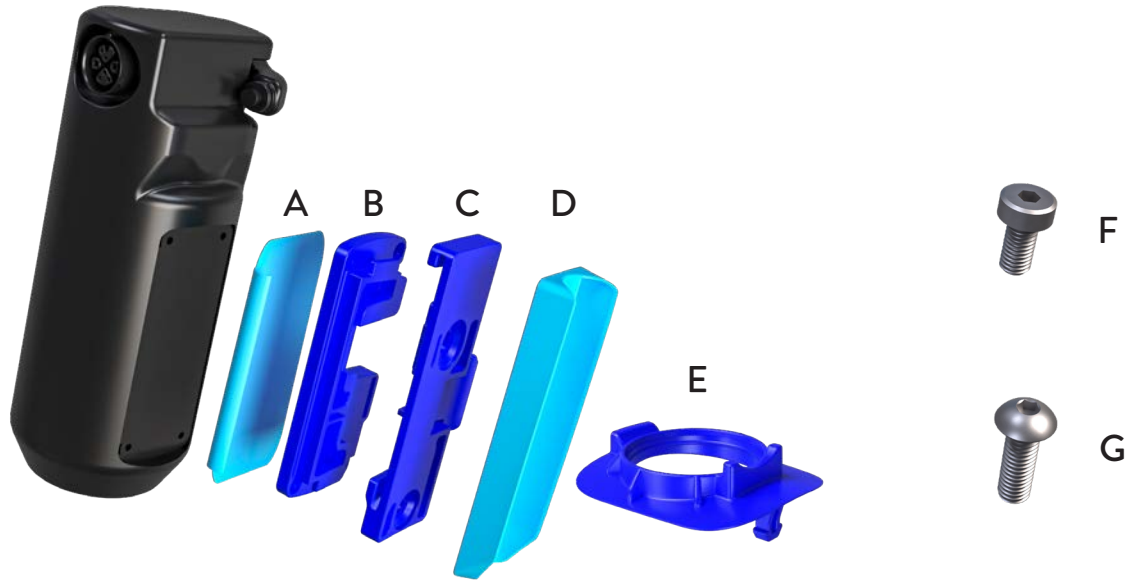


**04** Ladestecker anschließen und Ladevorgang starten.



# FASTLANE

## TQ-REICHWEITENVERLÄNGERER



A | KABELFÜHRUNGSPLATTE

B | QUICK-RELEASE-AKKUAUFNAHME

C | AUFNAHME FÜR ZUBEHÖRHALTERUNG

D | SITZROHRADAPTER

E | ABDICHTUNG FÜR RANGE EXTENDER

F | T15 | LÄNGE: 8 MM | X4

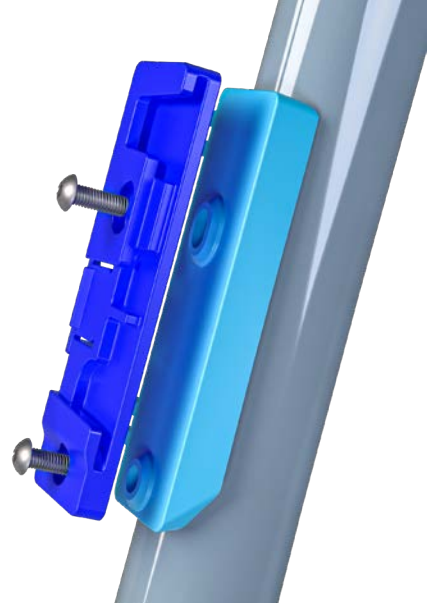
G | 3 MM INNENSECHSKANT | LÄNGE: 14 MM | X2

# FASTLANE

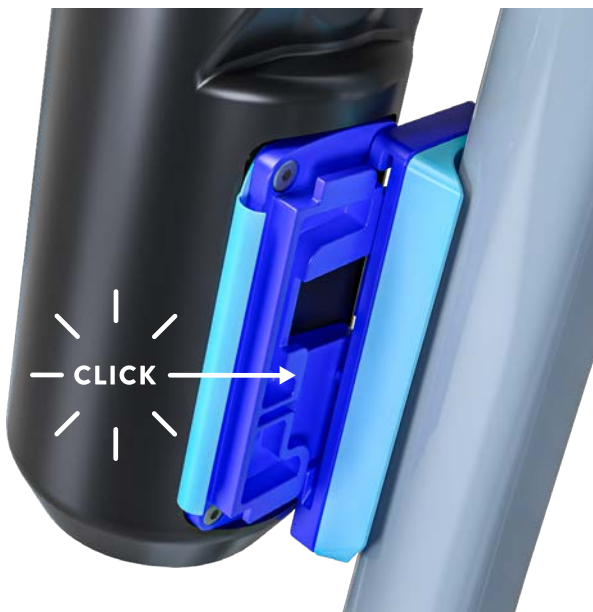
## TQ-REICHWEITENVERLÄNGERER



- 01** Die Komponenten **A** und **B** mit den vier Schrauben **F** am Range Extender Akku montieren.



- 02** Befestigen Sie die Teile **C** und **D** mit zwei **G**-Schrauben am Sitzrohr des Rahmens.



- 03** Beim Verbinden der beiden zusammengesetzten Komponenten müssen diese hörbar einrasten.



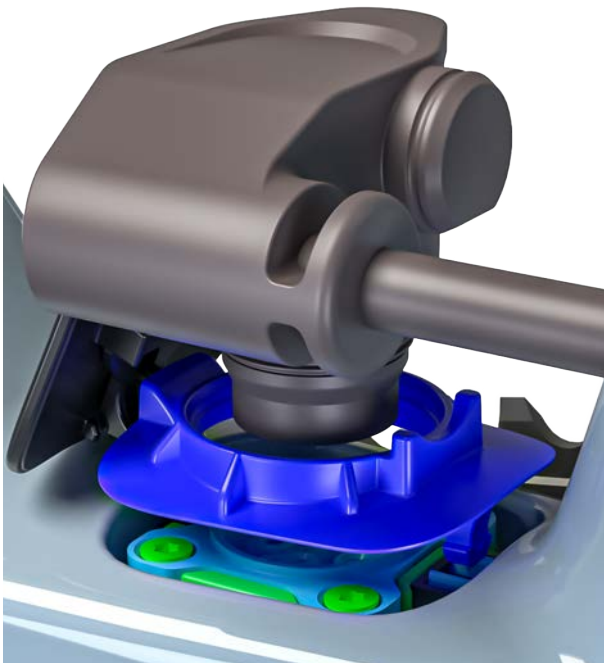
- 04** Zum Lösen die Lasche wie abgebildet nach unten drücken.

# FASTLANE

## TQ-REICHWEITENVERLÄNGERER



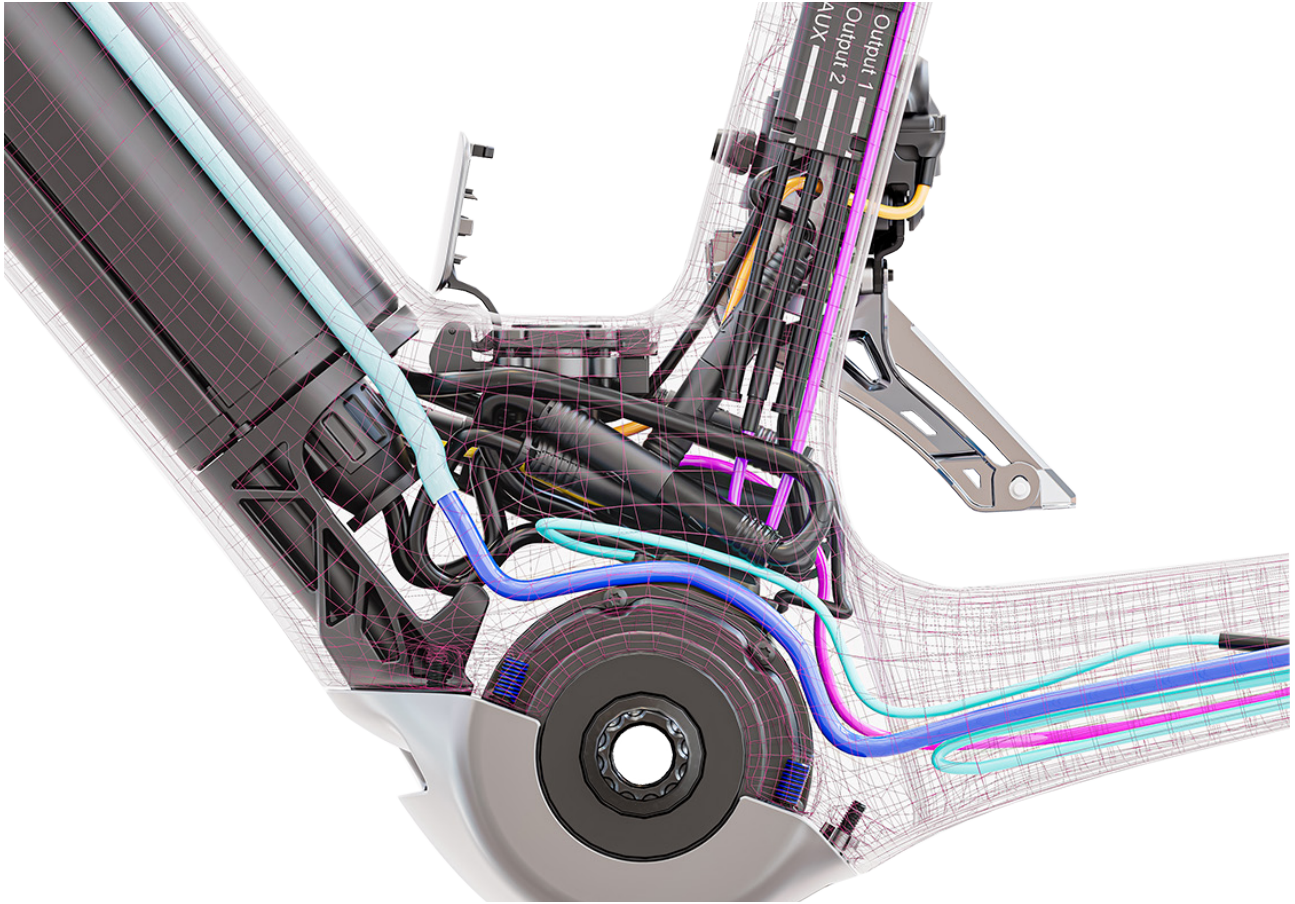
- 05** Das Range-Extender-Kabel mit dem Akku verbinden.



- 06** Das Kabel zusammen mit der Komponente **E** am Ladeanschluss anschließen, um die Montage abzuschließen.

# FASTLANE

## KABELFÜHRUNG

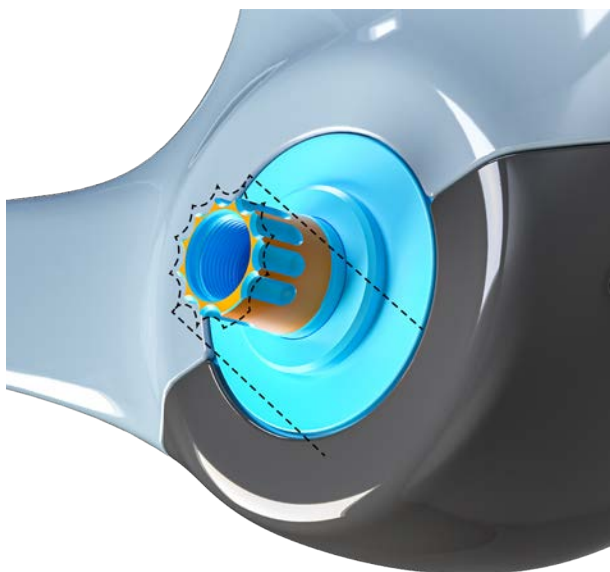


Die interne Kabelführung und Wartung darf nur von einem autorisierten Scott-Händler durchgeführt werden, um die fortdauernde Funktionsfähigkeit des gesamten Systems zu gewährleisten.



# FASTLANE

## MONTAGE DER KURBELARME UND EINSTELLUNG DES VORDEREN KETTENWECHSLERS (UMWERFER)



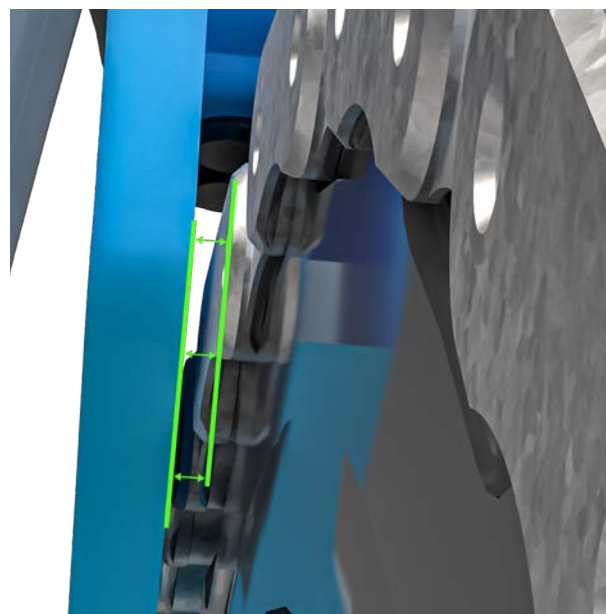
Kurbelarme und Tretlagerwelle der HPR40-Antriebseinheit wie abgebildet aneinander ausrichten.



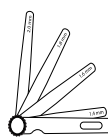
Bei der Montage des Umwerfers darauf achten, dass das Kabel nicht beschädigt oder eingeklemmt wird.



- 01** Den Umwerfer mittels der Aluminium-Adapterplatte montieren. Zur Einstellung des Umwerfers bitte die Anweisungen des Komponentenherstellers beachten (*siehe Schritt 02 für zusätzliche Anweisungen*).



- 02** Den Umwerfer auf das größte Kettenblatt und das Schaltwerk auf das kleinste Ritzel schalten. Mithilfe einer 1,8-mm-Fühlerlehre den Abstand zwischen Umwerferleitblech und Kette einstellen.



# FASTLANE

## ERSATZTEILE FÜR DIE BATTERIEMONTAGE

(für Batterien sowie Antriebseinheiten kontaktieren Sie bitte Ihren lokalen Scott Händler)



426244 SCO ERIDE TQ BATT MOUNT OPTION 3 26



426243 SCO eRIDE TQ BATT MOUNT OPTION 3 26



426245 TQE26-AC\_SPEED-SENSOR



426240 SCO eRIDE TQ HPR40 DRIVE UNIT BRACKET 26



426238 SCO eRIDE TQ CHARGE PORT CONNECTOR 26

# FASTLANE

## ERSATZTEILE



426248 SCO DROPOUT SHIMANO DM UDH 26



Umgekehrtes Gewinde!



286000 SCO DROPOUT SRAM UDH 21



Umgekehrtes Gewinde!



426247 SCO REAR AXLE TP ADDICT|FASTLANE 26



424160 SCO AXLE ADDICT RC F 25



424158 SCO SEATPOST CLAMP ADDICT RC 25



# FASTLANE

## ERSATZTEILE



424156 SCO HEADSET EXPANDER ADDICT RC 25



424154 SCO STEM SPACER|TOP CAP KIT ADDICT RC 25



426256 SCO HEADTUBE COVER ADDICT 26



424153 SCO STEM CABLE COVER ADDICT 25



423446 SYN HEADSET IS44|35 - IS52|42 STAINLESS



# FASTLANE

## ERSATZTEILE



426246 SCO eRIDE FD MOUNT FASTLANE 26



426627 SCO eRIDE MOTOR COVER FASTLANE 20 PINK 26

426626 SCO eRIDE MOTOR COVER FASTLANE 20 BLK 26

426625 SCO eRIDE MOTOR COVER FASTLANE 10 26

426649 SCO eRIDE MOTOR COVER FASTLANE PR 26



424854 SCO eRIDE FASTLANE FILLER 26

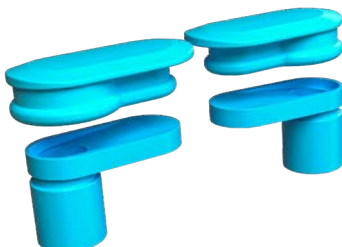


426399 SCO eRIDE CHARGE DOOR FASTLANE 10 26

426400 SCO eRIDE CHARGE DOOR FASTLANE 20 BLK 26

426401 SCO eRIDE CHARGE DOOR FASTLANE 20 PNK 26

426237 SCO eRIDE CHARGE DOOR FASTLANE PR 26



297136 SCO BOTTLE CAGE INSERTS SCALE HMX-SL 23

# FASTLANE

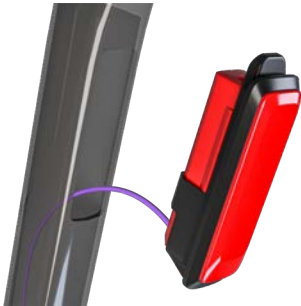
## ERSATZTEILE



294540 SCO eRIDE TQ BATTERY HOLDER



422202 SCO SEATPOST SY DUNCAN SL D IL WTY



422203 SCO ERIDE LIGHT DUNCAN SL D IL 24 WTY



423441 SYN STEM ST-R100-AL

(Drehmoment der Lenkerklemmung und Gabelschaftklemmung)



# HERSTELLERGARANTIE

Beim Kauf eines neuen SCOTT Fahrrades bei einem autorisierten SCOTT Händler gewährt SCOTT eine Herstellergarantie gemäss den nachfolgenden Bestimmungen.

## BEDINGUNGEN

Die Herstellergarantie steht nur dem Erstkäufer eines SCOTT Fahrrades zu, der dieses bei einem autorisierten SCOTT Händler erworben hat. Die Herstellergarantie gilt nur, wenn das Bike innerhalb eines Jahres nach Kauf unter [www.scott-sports.com](http://www.scott-sports.com) auf den Namen des Erstkäufers registriert wird.

## DAUER

Die Herstellergarantie entsteht ab Kaufdatum für die Dauer von fünf Jahren auf Rahmen und Hinterbauten. Die Garantiedauer reduziert sich auf drei Jahre, wenn das Fahrrad nicht mindestens einmal jährlich durch einen autorisierten SCOTT Händler gewartet wird. Eine Wartung hat gemäss der Wartungsanleitung im SCOTT Handbuch zu erfolgen und ist dort durch den Stempel und Unterschrift des autorisierten SCOTT Händlers zu belegen.

Bei Rahmen und Hinterbauten von Fahrradmodellen der Kategorie 5 sowie für von SCOTT gefertigte Starrgabeln ist die Dauer der Herstellergarantie auf zwei Jahre begrenzt.

Wird ein Mangel am Fahrrad im Rahmen eines Garantie- oder Gewährleistungsanspruches behoben, so verlängert sich die Dauer der Herstellergarantie nicht. Die Herstellergarantie endet, wenn der Erstkäufer das Eigentum am SCOTT Fahrrad an eine Drittperson überträgt.

## GELTENDMACHUNG

Die Herstellergarantie wird von der SCOTT Sports SA, Route du Crochet 11, 1762 Givisiez, Schweiz gewährt. Der Käufer hat nach dem Kauf das SCOTT Fahrrad umgehend zu prüfen und offene Mängel sofort seinem autorisierten SCOTT Händler schriftlich anzuzeigen. Versteckte Mängel sind sofort nach ihrer Entdeckung anzuzeigen. Bei einem Garantieanspruch ist das Fahrrad einem autorisierten SCOTT Händler zu übergeben. Dieser wird sich mit SCOTT zwecks Mangelbehebung in Verbindung setzen. Die Geltendmachung eines Garantieanspruchs bedingt immer die Vorlage des Originalkaufbeleges sowie der Wartungsnachweise im SCOTT Handbuch.

## LEISTUNG VON SCOTT IM GARANTIEFALL

Im Garantiefall repariert SCOTT nach eigener Wahl den Mangel oder ersetzt das mangelhafte Produkt mit einem Produkt ähnlicher Güte, wobei Farb- und Modellabweichungen möglich sind. Sofern eine Reparatur oder ein Ersatz nicht möglich ist, erfolgt eine Kaufpreiserstattung unter Anrechnung gehabter Nutzung. SCOTT ist berechtigt, Dritte mit der Mangelbehebung zu beauftragen.

## GARANTIEAUSSCHLUSS

Die Herstellergarantie gilt ausschliesslich für Rahmen, Hinterbauten und Starrgabeln von SCOTT Fahrrädern. Fahrradkomponenten sind von dieser Herstellergarantie ausgeschlossen.

Die Herstellergarantie gilt nicht für normale Abnutzung und üblichen Verschleiss, Beschädigungen, die durch Unfälle oder andere übermässige Krafteinwirkungen auf das Fahrrad verursacht wurden, Korrosion, unsachgemässe Wartung, fehlerhafte Montage und Montage von ungeeigneten Komponenten oder Zubehörteilen sowie kosmetische Mängel, beispielsweise an der Lackierung.

Die Herstellergarantie gilt nicht für Fahrräder, die in einem Verleihbetrieb eingesetzt wurden.

## DIVERSE

Diese Bestimmungen zur Herstellergarantie gelten für alle SCOTT Fahrräder ab Modelljahr 2023. Die Gewährleistungsrechte des Käufers und Garantien von Komponentenherstellern (Shimano, SRAM etc.) bleiben von dieser Herstellergarantie unberührt. Gerichtsstand für alle Streitigkeiten im Zusammenhang mit dieser Herstellergarantie ist Freiburg, Schweiz. Diese Herstellergarantie unterliegt Schweizer Recht unter Ausschluss aller Normen, die auf ausländisches Recht verweisen.

SCOTT BIKE WARRANTY PERIODS					
	Year 1	Year 2	Year 3	Year 4	Year 5
SCOTT Bikes					
Category 5 Bikes					
Regular Warranty Period					
Option for prolongation according to maintenance intervals shown in manual attached to bikes					



All rights reserved  
© 2026 SCOTT Sports SA

Distribution:  
SSG (Europe) Distribution Center SA  
P.E.D. Zone C1  
Rue du Kiell 60  
6790 Aubange  
Belgium

SCOTT Sports SA  
Route du Crochet 11  
1762 Givisiez  
Switzerland

[www.scott-sports.com](http://www.scott-sports.com)|contact  
[www.scott-sports.com](http://www.scott-sports.com)



Points de collecte sur [www.quefairedemesdechets.fr](http://www.quefairedemesdechets.fr)  
Privilégiez la réparation ou le don de votre appareil !